

Typ TM 320 & 321 Schwere Ausführung D=320mm JOKI Standardausführung

ELEKTROMOTOREN

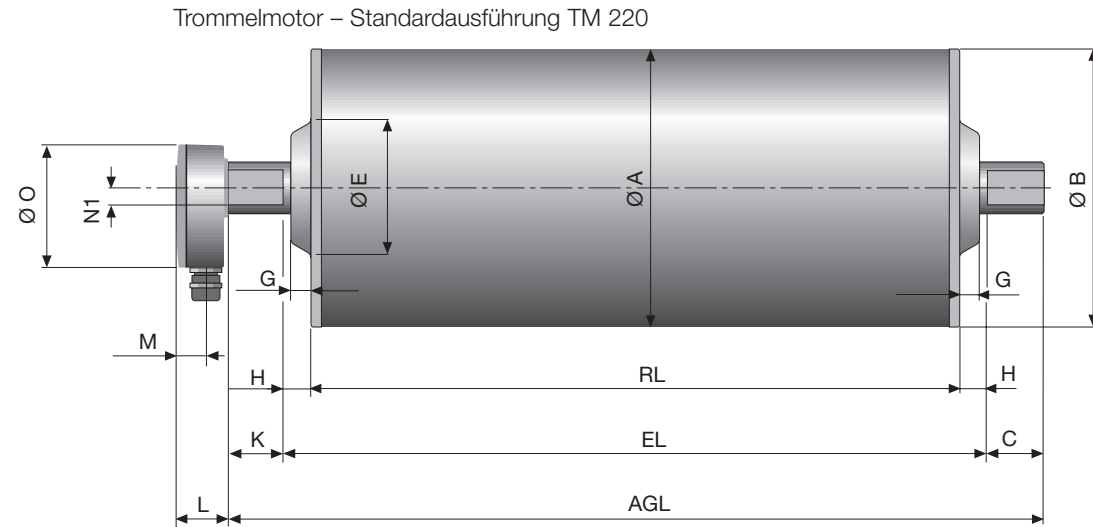
Motor		Bandgeschwindigkeit bei Vollast (m/sec.)	Drehmoment (Nm)	Bandzugkraft (N)	Max. zul. Gurtzug T1+T2 (N)	Typ	Gewicht in kg mit RL in mm												Preis €/Stk.	
Leistung (kW)	Pole						500	550	600	650	700	750	800	850	900	950	1000	1050		
3	4	0,5	912	5700	20000	TM320	79	82	85	88	91	95	98	101	104	110	111	112	a.A.	
		0,63	727	4525	20000		TM321	64	67	70	73	75	78	81	88	96	98	101		104
		0,8	570	3562	14000															
		1	456	2841	14000															
		1,25	362	2255	11500															
		1,6	285	1776	11500															
		2	228	1421	11500															
2,5	182	1134	11500																	
4	4	0,63	965	6031	20000	TM320	89	92	95	98	101	104	107	110	113	120	122	123	a.A.	
		0,8	760	4735	20000		TM321	64	67	70	73	75	78	81	88	96	98	101		104
		1	608	3788	20000															
		1,25	486	3028	14000															
		1,6	380	2368	14000															
		2	304	1894	11500															
		2,5	243	1514	11500															
5,5	4	1	836	5225	20000	TM320	107	110	113	118	122	125	130	133	137	145	148	150	a.A.	
		1,25	671	4180	14000															
		1,6	524	3259	14000															
		2	418	2604	14000															
		2,5	334	2081	14000															
7,5	2	1,6	712	4453	18000	TM320		110	113	118	122	125	130	133	137	145	148	150	a.A.	
		2	570	3562	18000															
		2,5	456	2850	18000															
Umlenktrummel					20000	UT320	40	43	46	49	52	55	58	61	64	67	70	73	a.A.	

Typ TM 220 Schwere Ausführung D=216mm JOKI Standardausführung

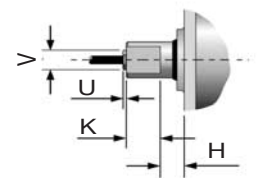
ELEKTROMOTOREN

Motor		Bandgeschwindigkeit bei Vollast (m/sec.)	Drehmoment (Nm)	Bandzugkraft (N)	Max. zul. Gurtzug T1+T2 (N)	Typ	Gewicht in kg mit RL in mm												Preis €/Stk.
							400	450	500	550	600	650	700	750	800	850	900	950	
1,1	4	0,4	282	2623	11500	TM220	41	45	47	49	51	53	55	57	59	61	63	65	a.A.
		0,5	226	2102															
		0,63	178	1656															
		0,8	141	1312															
		1	112	1042															
		1,25	90	837															
		1,6	70	651															
2	56	521																	
2,5	45	419																	
1,5	4	0,4	385	3581	11500	TM220	43	47	49	51	53	55	57	59	61	63	65	67	a.A.
		0,5	307	2856															
		0,63	243	2260															
		0,8	191	1777															
		1	153	1423															
		1,25	123	1144															
		1,6	96	893															
2	77	716																	
2,5	62	572																	
2,2	4	0,5	451	4195	11500	TM220		49	53	55	57	59	61	63	65	67	69	71	a.A.
		0,63	358	3330															
		0,8	282	2623															
		1	226	2102															
		1,25	180	1674															
		1,6	140	1302															
		2	115	1070															
2,5	90	837																	
3	4	0,8	385	3581	11500	TM220			55	57	59	61	63	65	67	69	71	73	a.A.
		1	307	2856															
		1,25	245	2279															
		1,6	192	1786															
		2	154	1433															
2,5	123	1144																	
4	2	1,25	345	3200	11500	TM220			55	57	59	61	63	65	67	69	71	73	a.A.
		1,6	255	2500															
		2	204	2000															
		2,5	163	1600															
Umlenktrummel					11500	UT220	24	25	27	29	31	33	35	37	39	41	43	45	a.A.

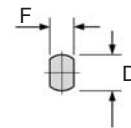
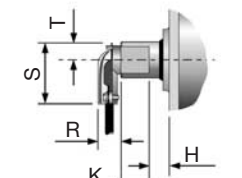
Serie 6700
Ø 216 mm
TM 220



Ausführung mit gerader Verschraubung

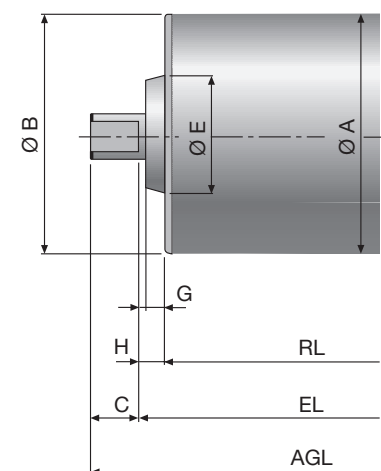


Ausführung mit Winkelverschraubung



Typ	Trommelmotor mit Klemmenkasten													mit gerader Verschraubung		mit Winkelverschraubung		
	A mm	B mm	C mm	D mm	E mm	F mm	G mm	H mm	K mm	L mm	M mm	N1 mm	O mm	U mm	V mm	R mm	S mm	T mm
TM 220	216	214,5	43,5	40	100	30	15,5	21,5	41,5	41	24	14	95	4	27	20	48	12
Umlenktrommel																		
UT 220	216	214,5	43,5	40	100	30	15,5	21,5										

Umlenktrommel UT 220



Serie 6700
Ø 216 mm
TM 220

Motor Leistung	Anzahl der Pole	Nenngeschwindigkeit bei Volllast 50 Hz m/s	Drehmoment Nm	Bandzugkraft N	Max. zulässiger Gurtzug T ₁ + T ₂ N	Masse** in kg für Standardausführung										
						RL in mm										
kW/HP						400	450	500	550	600	650	700	750	800	pro 50 mm bis 1500	
Trommelmotor – Standardausführung	0,55/0,75	8	0,13	452	4205	25000*	-	-	71	74	77	80	83	86	89	3 kg
			0,16	353	3284		-	-	-	-	-	-	-	-		
			0,20	282	2623		-	-	-	-	-	-	-	-	-	
			0,25	226	2102		-	-	-	-	-	-	-	-	-	
			0,32	176	1637		-	-	-	-	-	-	-	-	-	
			0,40	141	1312		-	-	-	-	-	-	-	-	-	
	0,75/1,10	8	0,50	113	1051	11500	55	58	61	64	67	70	73	76	3 kg	
			0,63	89	828		-	-	-	-	-	-	-			
			0,80	70	651		-	-	-	-	-	-	-			
			1,00	56	521		-	-	-	-	-	-	-			
			1,25	45	419		-	-	-	-	-	-	-			
			0,13	592	5510		-	-	-	-	-	-	-	-		-
Trommelmotor – Standardausführung	1,10/1,50	4	0,16	705	6558	25000*	-	-	68	71	74	77	80	83	86	3 kg
			0,20	564	5246		-	-	-	-	-	-	-	-		
			0,25	452	4205		-	-	-	-	-	-	-	-		
			0,32	353	3284		-	-	-	-	-	-	-	-		
			0,40	282	2623		-	-	-	-	-	-	-	-		
			0,50	226	2102		-	-	-	-	-	-	-	-		
	1,50/2,00	4	0,63	178	1656	11500	46	49	52	55	58	61	64	67	70	3 kg
			0,80	141	1312		-	-	-	-	-	-	-	-		
			1,00	112	1042		-	-	-	-	-	-	-	-		
			1,25	90	837		-	-	-	-	-	-	-	-		
			1,60	70	651		-	-	-	-	-	-	-	-		
			2,00	56	521		-	-	-	-	-	-	-	-		
Trommelmotor – Standardausführung	1,50/2,00	4	2,50	45	419	11500	48	51	54	57	60	63	66	69	72	3 kg
			0,25	616	5730		-	-	-	-	-	-	-	-		
			0,32	481	4476		-	-	-	-	-	-	-	-		
			0,40	385	3581		-	-	-	-	-	-	-	-		
			0,50	307	2856		-	-	-	-	-	-	-	-		
			0,63	243	2260		-	-	-	-	-	-	-	-		
	0,80	191	1777	-	-	-	-	-	-	-	-					
	1,00	153	1423	-	-	-	-	-	-	-	-					
	1,25	123	1144	-	-	-	-	-	-	-	-					
	1,60	96	893	-	-	-	-	-	-	-	-					
	2,00	77	716	-	-	-	-	-	-	-	-					
	2,50	62	572	-	-	-	-	-	-	-	-					

* Getriebe dreistufig
** Masse für RL >1500 mm auf Anfrage



Serie 6700
 Ø 216 mm
 TM 220

Trommelmotor – Standardausführung	Motor		Nennge- schwin- digkeit bei Volllast 50 Hz m/s	Dreh- moment Nm	Band- zug- kraft N	Max. zu- lässiger Gurtzug T ₁ + T ₂ N	Masse** in kg für Standardausführung										
	Leistung kW/HP	Anzahl der Pole					RL in mm										
							400	450	500	550	600	650	700	750	800	pro 50 mm bis 1500	
2,20/ 3,00	4	0,32	705	6558	25000*	-	-	68	72	75	78	81	84	87	3 kg		
		0,40	564	5246		-	-										
		0,50	451	4195		-	-										
		0,63	358	3330		-	-										
		0,80	282	2623		-	-										
		1,00	226	2102	11500	-	55	58	61	64	67	70	73	76	3 kg		
		1,25	180	1674		-	-										
		1,60	140	1302		-	-										
		2,00	115	1070		-	-										
		2,50	90	837		-	-										
3,00/ 4,00	4	0,50	616	5730	25000*	-	-	-	74	77	80	83	86	89	3 kg		
		0,63	481	4476		-	-										
		0,80	385	3581		-	-										
		1,00	307	2856		-	-										
		1,25	245	2279	11500	-	-	60	63	66	69	72	75	78	3 kg		
		1,60	192	1786		-	-										
		2,00	154	1433		-	-										
		2,50	123	1144		-	-										
4,00/ 5,50	2	0,63	684	6349	25000*	-	-	-	74	77	80	83	86	89	3 kg		
		0,80	539	5000		-	-										
		1,00	431	4009		-	-										
		1,25	345	3200	11500	-	-	60	63	66	69	72	75	78	3 kg		
		1,60	255	2500		-	-										
2,00	204	2000		-	-												
2,50	163	1600		-	-												
Umlenktrommel						11500	25	27	29	31	33	35	37	39	41	2 kg	

* Getriebe dreistufig
 ** Masse für RL >1500 mm auf Anfrage



Serie 6700
 Ø 216 mm
 TM 220P

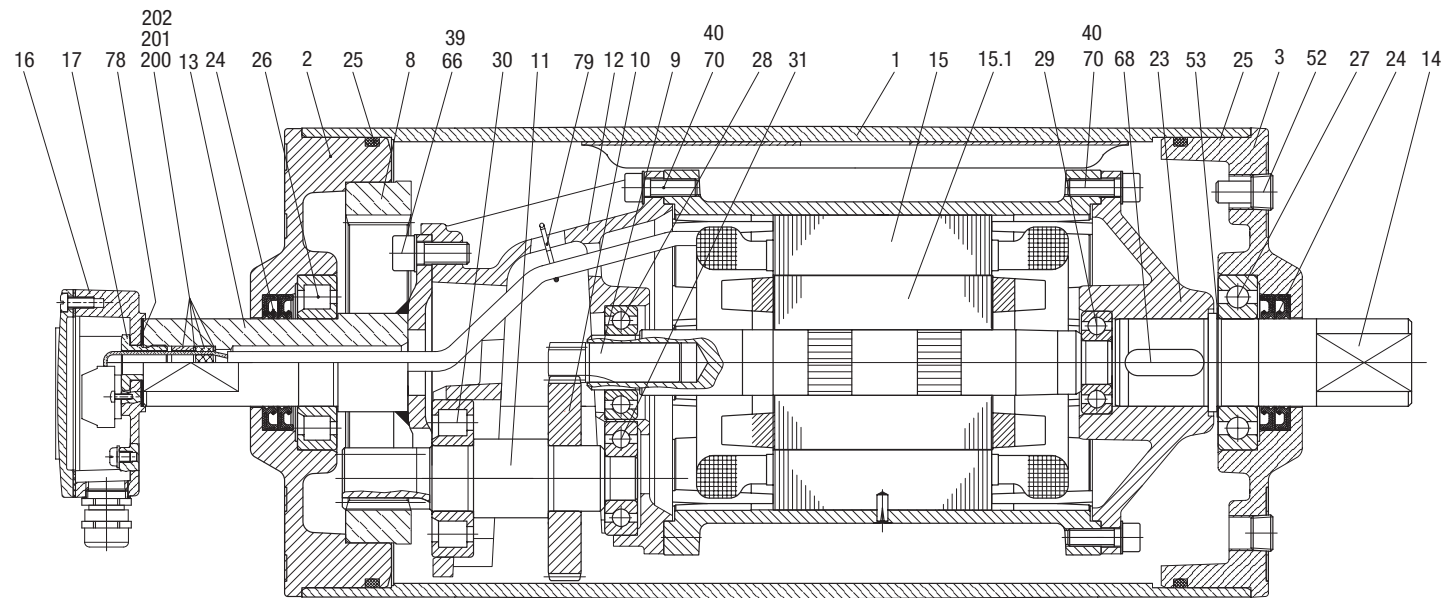
Trommelmotor – polumschalbar (nur für eine Bemessungsspannung lieferbar)	Motor		Nennge- schwin- digkeit bei Volllast 50 Hz m/s	Dreh- moment Nm	Band- zug- kraft N	Max. zu- lässiger Gurtzug T ₁ + T ₂ N	Masse* in kg für Standardausführung										
	Leistung kW/HP	Anzahl der Pole					RL in mm										
							400	450	500	550	600	650	700	750	800	pro 50 mm bis 1500	
0,70/1,00 1,10/1,50	8 4	0,25	285	2651		-	-										
		0,50	226	2102		-	-										
		0,32	223	2074		-	-										
		0,63	178	1656		-	-										
		0,40	179	1665	11500	-	51	56	61	66	69	72	75	78	3 kg		
		0,80	141	1312		-	-										
		0,50	143	1330		-	-										
		1,00	112	1042		-	-										
		0,63	113	1051		-	-										
		1,25	90	837		-	-										
0,80/1,10 1,00/1,40	4 2	0,50	163	1516		-	-										
		1,00	102	949		-	-										
		0,63	130	1209		-	-										
		1,25	82	763		-	-										
		0,80	102	949	11500	46	49	52	57	62	65	68	71	74	3 kg		
		1,60	64	595		-	-										
		1,00	82	763		-	-										
		2,00	51	474		-	-										
		1,25	65	605		-	-										
		2,50	41	381		-	-										
1,00/1,40 1,40/1,90	4 2	0,50	204	1898		-	-										
		1,00	143	1330		-	-										
		0,63	162	1507		-	-										
		1,25	114	1060		-	-										
		0,80	128	1191	11500	-	52	54	57	60	63	66	69	72	3 kg		
		1,60	89	828		-	-										
		1,00	102	949		-	-										
		2,00	71	660		-	-										
		1,25	82	763		-	-										
		2,50	57	530		-	-										
1,50/2,00 1,90/2,60	4 2	0,50	307	2856		-	-										
		1,00	194	1805		-	-										
		0,63	243	2260		-	-										
		1,25	155	1442		-	-										
		0,80	191	1776	11500	-	-	58	61	64	67	70	73	76	3 kg		
		1,60	121	1126		-	-										
		1,00	153	1423		-	-										
		2,00	97	902		-	-										
		1,25	123	1144		-	-										
		2,50	78	726		-	-										

*Masse für RL >1500 mm auf Anfrage

Interroll-Trommelmotor
Ø 216 mm
Serie 6700
Typ TM 220

Schnittzeichnung

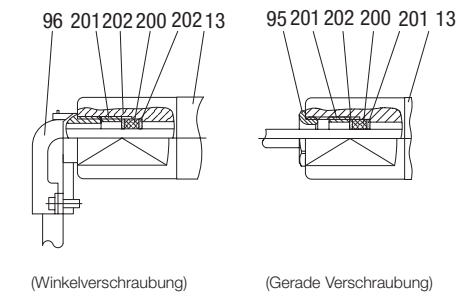
Pos.	Bezeichnung	Pos.	Bezeichnung
1	Mantel	39	Innensechskantschraube
2	Lagerdeckel mit Innenzahnkranz	40	Innensechskantschraube
3	Lagerdeckel	41	Innensechskantschraube
8	Innenzahnkranz	52	Ölablassschraube mit Magnet
9	Rotorritzel	53	Distanzscheibe
10	Eingangsräder	66	Federscheibe
11	Ausgangsritzel	68	Passfeder
12	Getriebegehäuse	70	Zahnscheibe
13	Getriebezapfen	78	Dichtung
14	Verlängerungszapfen	79	Haltefeder
15	Stator komplett	85.1	Zwischenflansch
15.1	Rotor	91	Elektromagnetische Bremse
16	Klemmenkasten komplett	93	Sicherungsring
17	Verbindungsstück	95	gerade Verschraubung
23	Hinterflansch	96	Winkelverschraubung
23.1	Hinterflansch bei Ausführung mit Rücklauf Sperre	101	Passfeder
23.2	Hinterflansch bei Ausführung mit elektromagnetischer Bremse	104	Distanzscheibe
24	Staublippendichtung (zwei auf jeder Seite)	120	Labyrinthdeckel
24	Doppellippendichtung (bei Labyrinthausführung)	121	Befestigungsschraube
25	O-Ring	122	O-Ring
26	Wälzlager	123	Schmiernippel
27	Wälzlager	124	Distanzscheibe
28	Wälzlager	200	Dichtung
29	Wälzlager (Freilauf bei Rücklauf Sperrenauführung)	201	Gewindenippel
30	Wälzlager	202	Scheibe
31	Wälzlager		



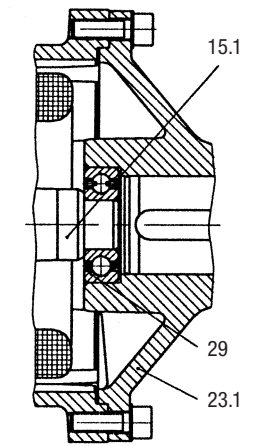
Interroll-Trommelmotor
Ø 216 mm
Serie 6700
Typ TM 220

Schnittzeichnung

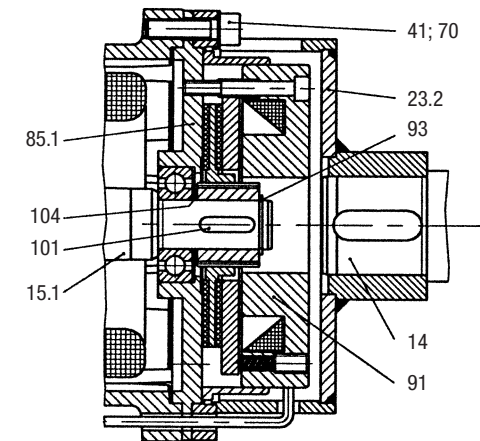
Kabelauführung



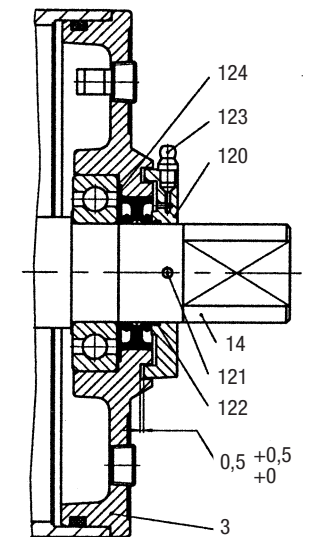
Ausführung mit Rücklauf Sperre



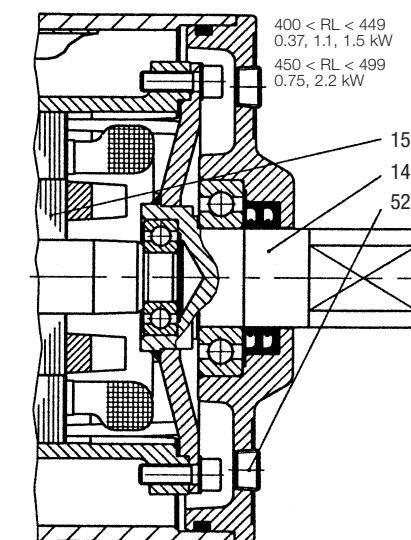
Ausführung mit elektromagnetischer Bremse



Labyrinthausführung



Kurze Version



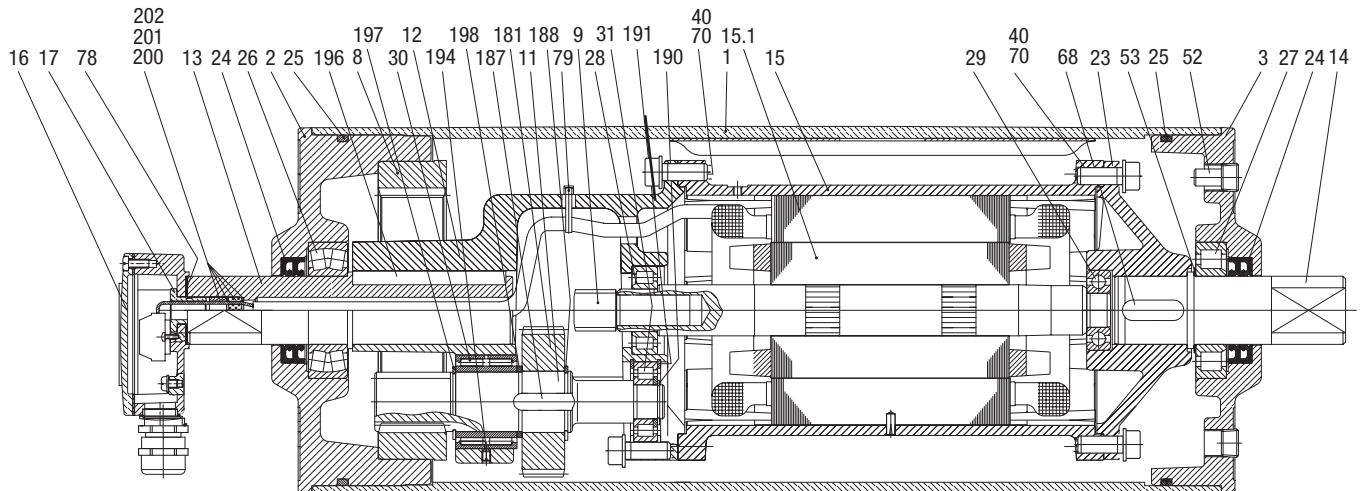
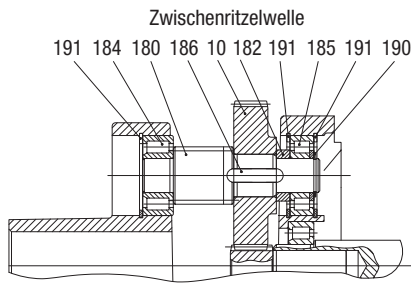
400 < RL < 449
 0.37, 1.1, 1.5 kW
 450 < RL < 499
 0.75, 2.2 kW

0,5 +0,5
 +0

**Interroll-Trommelmotor
Serie 6700
Ø 216 mm
Typ TM 220 – 3-stufig**

Schnittzeichnung

Pos.	Bezeichnung	Pos.	Bezeichnung
1	Mantel	66	Federscheibe
2	Lagerdeckel mit Innenzahnkranz	68	Passfeder
3	Lagerdeckel	70	Zahnscheibe
8	Innenzahnkranz	78	Dichtung
9	Rotorritzel	79	Haltefeder
10	Eingangsrade	85.1	Zwischenflansch
11	Ausgangsritzel	91	Elektromagnetische Bremse
12	Getriebegehäuse	93	Sicherungsring
13	Getriebezapfen	95	gerade Verschraubung
14	Verlängerungszapfen	96	Winkelverschraubung
15	Stator komplett	101	Passfeder
15.1	Rotor	104	Distanzscheibe
16	Klemmenkasten komplett	120	Labyrinthdeckel
17	Verbindungsstück	121	Befestigungsschraube
23	Hinterflansch	122	O-Ring
23.1	Hinterflansch bei Ausführung mit Rücklauf Sperre	123	Schmiernippel
23.3	Hinterflansch bei Ausführung mit elektromagnetischer Bremse	124	Distanzscheibe
24	Staublippendichtung (zwei auf jeder Seite)	180	Zwischenritzelwelle
24	Doppellippendichtung (bei Labyrinthausführung)	181	Zwischenrad
25	O-Ring	182	Distanzring
26	Wälzlager	183	Distanzring
27	Wälzlager	184	Zylinderrollenlager
28	Wälzlager	185	Zylinderrollenlager
29	Wälzlager (Freilauf bei Rücklaufsperrenausführung)	186	Passfeder
30	Wälzlager	187	Passfeder
31	Wälzlager	188	Sicherungsring
39	Innensechskantschraube	190	Sicherungsring
40	Innensechskantschraube	191	Sicherungsring
41	Innensechskantschraube	194	Gewindestift
52	Ölablassschraube mit Magnet	196	Passfeder
53	Distanzscheibe	197	Sicherungsring
		198	Distanzring
		200	Dichtung
		201	Gewindenippel
		202	Scheibe





Serie 6300
Ø 320 mm
TM 321

Motor	Masse* in kg für Standardausführung																						
	Leistung	Anzahl der Pole	Nenngeschwindigkeit bei Volllast 50 Hz m/s	Drehmoment Nm	Bandzugkraft N	Max zulässiger Gurtzug T ₁ + T ₂ N	RL in mm										pro 50 mm bis 1500						
							400	450	500	550	600	650	700	750	800	850							
Trommelmotor – Standardausführung	0,75/1,00	8	0,32	356	2218	11500	-	-	-	-	-	-	-	-	-	-	-	-	-	-	4 kg		
			0,40	285	1776		-	78	82	86	90	94	98	102	106	110							
	1,10/1,50	4	0,63	265	1651	11500	72	76	80	84	88	92	96	100	104	108	-	-	-	-	-	4 kg	
			0,80	209	1302		-	-	-	-	-	-	-	-	-	-	-	-	-	-	-	-	
			1,00	167	1040		-	-	-	-	-	-	-	-	-	-	-	-	-	-	-	-	-
			1,25	134	835		-	-	-	-	-	-	-	-	-	-	-	-	-	-	-	-	-
	1,50/2,00	4	0,63	362	2255	11500	72	78	82	86	90	94	98	102	106	110	-	-	-	-	-	4 kg	
			0,80	285	1776		-	-	-	-	-	-	-	-	-	-	-	-	-	-	-	-	-
	2,20/3,00	4	1,00	418	2604	11500	-	-	-	-	-	-	-	-	-	-	-	-	-	-	-	-	
			1,25	334	2081		-	-	-	-	-	-	-	-	-	-	-	-	-	-	-	-	
1,60			265	1651	82		86	90	94	98	102	106	110	114	-	-	-	-	-	-	-		
2,00			209	1302	-		-	-	-	-	-	-	-	-	-	-	-	-	-	-	-	-	
3,00/4,00	4	2,50	167	1040	11500	-	-	-	-	-	-	-	-	-	-	-	-	-	-	-	-		
		2,00	228	1421		-	-	90	94	98	102	106	110	114	118	-	-	-	-	-	-		
		2,50	182	1134		-	-	-	-	-	-	-	-	-	-	-	-	-	-	-	-	-	
4,00/5,50	2	1,60	380	2368	11500	-	-	-	-	-	-	-	-	-	-	-	-	-	-	-	-		
		2,00	304	1894		-	-	90	94	98	102	106	110	114	118	-	-	-	-	-	-	-	
2,50	243	1514	-	-	-	-	-	-	-	-	-	-	-	-	-	-	-	-	-	-			
Umlenktrammel UT 323						20000	48	50	54	58	62	66	70	74	78	82	-	-	-	-	4 kg		

* Masse für RL >1500 mm auf Anfrage



Serie 6300
Ø 320 mm
TM 323

Motor	Masse** in kg für Standardausführung																						
	Leistung	Anzahl der Pole	Nenngeschwindigkeit bei Volllast 50 Hz m/s	Drehmoment Nm	Bandzugkraft N	Max zulässiger Gurtzug T ₁ + T ₂ N	RL in mm										pro 50 mm bis 1500						
							500	550	600	650	700	750	800	850	900								
Trommelmotor – Standardausführung	0,75/1,10	12	0,13	953	5938	35000*	-	135	139	144	149	154	159	164	169	-	-	-	-	-	5 kg		
			0,16	712	4453	14000	110	114	118	122	126	130	134	138	142	-	-	-	-	-	-	4 kg	
	0,20	570	3562	-	-		-	-	-	-	-	-	-	-	-	-	-	-	-	-	-		
	0,25	456	2841	-	-	-	-	-	-	-	-	-	-	-	-	-	-	-	-	-	-		
	1,10/1,50	12	0,13	1393	8706	35000*	-	135	139	144	149	154	159	164	169	-	-	-	-	-	5 kg		
			0,16	1045	6531	20000	-	-	-	-	-	-	-	-	-	-	-	-	-	-	-	-	
	1,10/1,50	8	0,20	836	5225		14000	110	114	118	122	126	130	134	138	142	-	-	-	-	-	-	4 kg
			0,25	669	4181	-		-	-	-	-	-	-	-	-	-	-	-	-	-	-	-	
			0,32	522	3252	-		-	-	-	-	-	-	-	-	-	-	-	-	-	-	-	-
			0,40	418	2604	-		-	-	-	-	-	-	-	-	-	-	-	-	-	-	-	-
0,50	334	2081	-	-	-	-	-	-	-	-	-	-	-	-	-	-	-	-	-	-			
1,50/2,00	8	0,16	1425	8906	35000*	-	135	139	144	149	154	159	164	169	-	-	-	-	-	5 kg			
		0,20	1140	7125	20000	-	-	-	-	-	-	-	-	-	-	-	-	-	-	-	-		
1,50/2,00	8	0,25	912	5700		14000	110	114	118	122	126	130	134	138	142	-	-	-	-	-	-	4 kg	
		0,32	712	4436	-		-	-	-	-	-	-	-	-	-	-	-	-	-	-	-		
		0,40	570	3551	-		-	-	-	-	-	-	-	-	-	-	-	-	-	-	-	-	
		0,50	456	2841	-		-	-	-	-	-	-	-	-	-	-	-	-	-	-	-	-	-
2,20/3,00	8	0,20	1672	10450	35000*	-	135	139	144	149	154	159	164	169	-	-	-	-	-	5 kg			
		0,25	1338	8362	20000	-	-	-	-	-	-	-	-	-	-	-	-	-	-	-	-		
2,20/3,00	8	0,32	1045	6581		14000	110	114	118	122	126	130	134	138	142	-	-	-	-	-	-	4 kg	
		0,40	836	5225	-		-	-	-	-	-	-	-	-	-	-	-	-	-	-	-		
		0,50	669	4181	-		-	-	-	-	-	-	-	-	-	-	-	-	-	-	-	-	
		0,50	669	4181	-		-	-	-	-	-	-	-	-	-	-	-	-	-	-	-	-	-
3,00/4,00	6	0,25	1824	11400	35000*	-	135	139	144	149	154	159	164	169	-	-	-	-	-	5 kg			
		0,32	1425	8906	20000	-	-	-	-	-	-	-	-	-	-	-	-	-	-	-	-		
3,00/4,00	4	0,40	1140	7125		14000	100	104	108	112	116	120	124	128	132	-	-	-	-	-	-	-	
		0,50	912	5700	-		-	-	-	-	-	-	-	-	-	-	-	-	-	-	-	-	
		0,63	727	4525	100		104	108	112	116	120	124	128	132	-	-	-	-	-	-	-	-	
		0,80	570	3562	-		-	-	-	-	-	-	-	-	-	-	-	-	-	-	-	-	-
1,00	456	2841	-	-	-	-	-	-	-	-	-	-	-	-	-	-	-	-	-	-			
4,00/5,50	6	0,32	1900	11875	35000*	-	135	139	144	149	154	159	164	169	-	-	-	-	-	5 kg			
		0,40	1520	9499	20000	-	-	-	-	-	-	-	-	-	-	-	-	-	-	-	-		
4,00/5,50	4	0,50	1216	7600		14000	110	114	118	122	126	130	134	138	142	-	-	-	-	-	-	-	
		0,63	965	6031	-		-	-	-	-	-	-	-	-	-	-	-	-	-	-	-	-	
		0,80	760	4735	-		-	-	-	-	-	-	-	-	-	-	-	-	-	-	-	-	
		1,00	608	3788	-		-	-	-	-	-	-	-	-	-	-	-	-	-	-	-	-	
1,25	486	3028	-	-	-	-	-	-	-	-	-	-	-	-	-	-	-	-	-	-			
5,50/7,50	4	0,40	2090	13062	35000*	-	135	139	144	149	154	159	164	169	-	-	-	-	-	5 kg			
		0,50	1672	10450	20000	-	-	-	-	-	-	-	-	-	-	-	-	-	-	-	-		
5,50/7,50	4	0,63	1327	8294		14000	114	118	122	126	130	134	138	142	-	-	-	-	-	-	-	-	
		0,80	1045	6531	-		-	-	-	-	-	-	-	-	-	-	-	-	-	-	-	-	
		1,00	836	5225	-		-	-	-	-	-	-	-	-	-	-	-	-	-	-	-	-	
		1,25	671	4180	-		-	-	-	-	-	-	-	-	-	-	-	-	-	-	-	-	
7,50/10,00	2	1,60	524	3259	14000	-	-	-	-	-	-	-	-	-	-	-	-	-	-	-	-		
		2,00	418	2604		-	-	-	-	-	-	-	-	-	-	-	-	-	-	-	-	-	
2,50	334	2029	-	-	-	-	-	-	-	-	-	-	-	-	-	-	-	-	-	-			
7,50/10,00	2	0,80	1424	8909	35000*	-	135	139	144	149	154	159	164	169	-	-	-	-	-	5 kg			
		1,00	1140	7125	20000	-	-	-	-	-	-	-	-	-	-	-	-	-	-	-	-		
7,50/10,00	2	1,25	911	5700		14000	114	118	122	126	130	134	138	142	-	-	-	-	-	-	-	-	
		1,60	712	4453	-		-	-	-	-	-	-	-	-	-	-	-	-	-	-	-	-	
		2,00	570	3562	-		-	-	-	-	-	-	-	-	-	-	-	-	-	-	-	-	
		2,50	456	2850	-		-	-	-	-	-	-	-	-	-	-	-	-	-	-	-	-	-
Umlenktrammel UT 323						20000	54	58	62	66	70	74	78	82	85	-	-	-	-	4 kg			

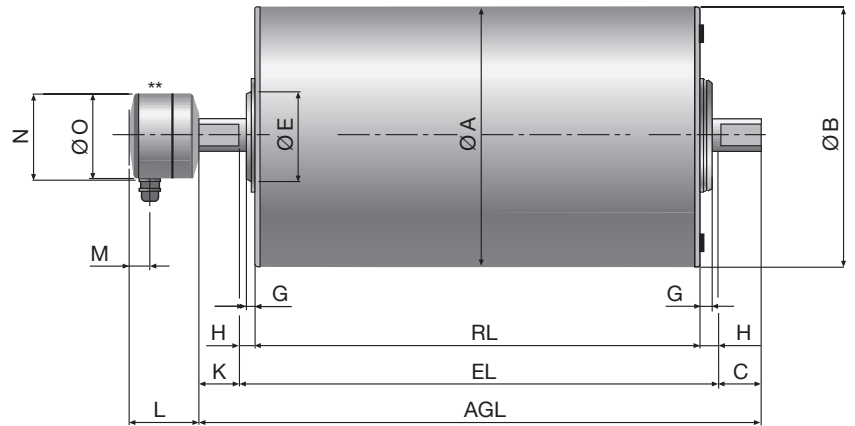
* Getriebe dreistufig

** Masse für RL >1500 mm auf Anfrage

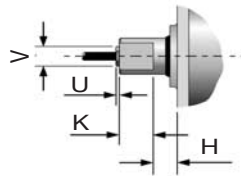


Serie 6300
 Ø 320 mm
 TM 321
 TM 323

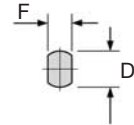
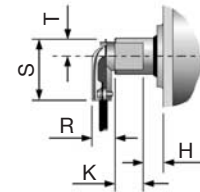
Trommelmotor – Standardausführung TM 321/TM 323



Ausführung mit gerader Verschraubung



Ausführung mit Winkelverschraubung



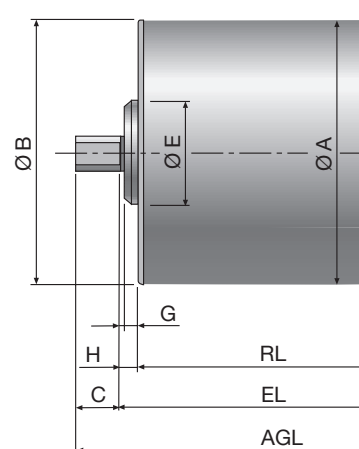
Typ	Trommelmotor mit Klemmenkasten														mit gerader Verschraubung		mit Winkelverschraubung		
	A mm	B mm	C mm	D mm	E mm	F mm	G mm	H mm	K mm	L mm	M mm	N mm	*** N1 mm	O mm	U mm	V mm	R mm	S mm	T mm
TM 321	321	319	50	40	96	30	15	25	54	41	24	95	14		4	27	20	48	12
TM 323	321	319	50	40	125	30	15	25	54	87	27	107		105	4	27	20	48	12
TM 323*	321	319	50	50	148	40	11	25	55	87	27	107		105	4	27	20	48	12
Umlenktrommel																			
UT 323	321	319	50	40	125	30	14	25											

* Getriebe dreistufig

** dargestellter Klemmenkasten gilt für TM 323 ab 5,5 kW

*** das Maß „N1“ gilt für den kleinen Klemmkasten, siehe TM 220 Seite 24

Umlenktrommel UT 323



Serie 6300
 Ø 320 mm
 TM 323 P

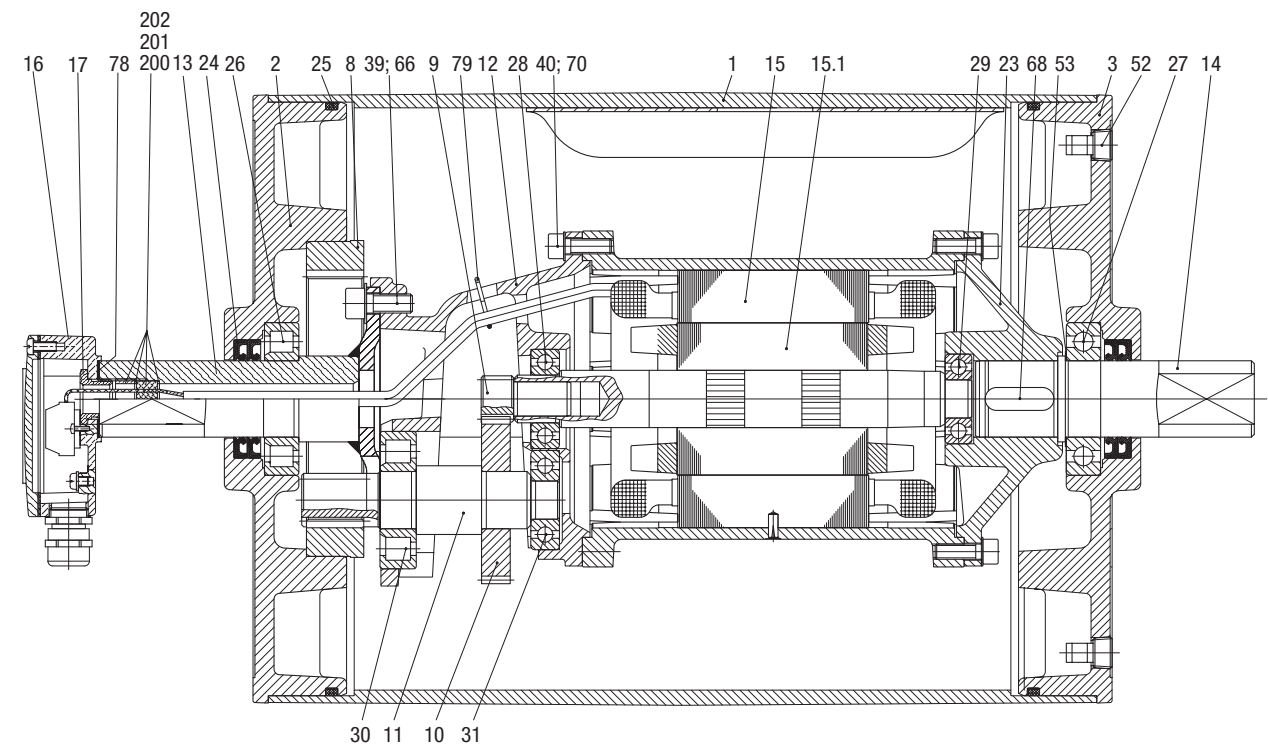
Motor	Leistung	Anzahl der Pole	Nenngeschwindigkeit bei Volllast 50 Hz m/s	Drehmoment Nm	Bandzugkraft N	Max. zulässiger Gurtzug T ₁ + T ₂ N	Masse* in kg für Standardausführung							
							RL in mm							pro 50 mm bis 1500
							500	550	600	650	700	750		
Polumschaltbare Motoren (nur für eine Bemessungsspannung lieferbar)	1,30/1,80 2,20/3,00	8 4	0,25	790	4970	14000	110	114	118	122	126	130	4 kg	
			0,50	668	4180									
			0,32	617	3844									
			0,63	531	3308									
			0,40	494	3078									
			0,80	418	2604									
	0,50	395	2461											
	1,00	334	2081											
	0,63	314	1956											
	1,25	268	1670											
	0,50	669	4181											
	1,00	425	2656											
	0,63	533	3321											
	1,25	342	2131											
	0,80	418	2604											
	1,60	285	1776											
	1,00	334	2081											
	2,00	228	1421											
1,25	268	1670												
2,50	182	1134												
1,60	209	1302												
3,15	145	903												
3,00/4,10 3,50/4,80	4 2	0,50	912	5700	14000	110	114	118	122	126	130	4 kg		
		1,00	608	3800										
		0,63	724	4525										
		1,25	486	3037										
		0,80	570	3551										
		1,60	380	2368										
		1,00	456	2841										
		2,00	304	1894										
		1,25	365	2274										
		2,50	243	1514										
		1,60	285	1776										
		3,15	193	1202										

* Masse für RL >1500 mm auf Anfrage

Interroll-Trommelmotor
 Serie 6300
 Ø 320 mm
 Typ TM 321

Schnittzeichnung

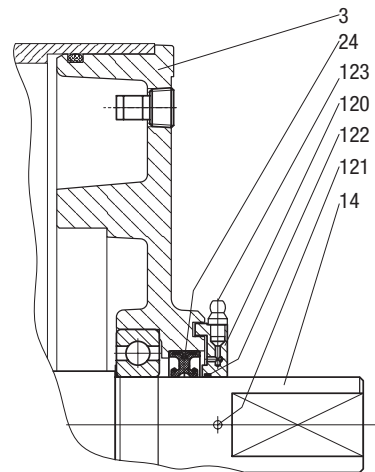
Pos.	Bezeichnung	Pos.	Bezeichnung
1	Mantel	29	Wälzlager (Freilauflager bei Rücklaufsperrenausführung)
2	Lagerdeckel mit Innenzahnkranz	30	Wälzlager
3	Lagerdeckel	31	Wälzlager
8	Innenzahnkranz	39	Innensechskantschraube
9	Rotorritzel	40	Innensechskantschraube
10	Eingangsrads	52	Ölablassschraube mit Magnet
11	Ausgangsritzel	53	Distanzscheibe
12	Getriebegehäuse – Aluminiumguß	66	Federscheibe
13	Getriebezapfen (Vorderzapfen)	68	Passfeder
14	Verlängerungszapfen	70	Zahnscheibe
15	Stator komplett	78	Dichtung
15.1	Rotor	79	Haltefeder
16	Klemmenkasten – komplett	85.1	Zwischenflansch
17	Verbindungsstück	91	Elektromagnetische Bremse
23	Hinterflansch	93	Sicherungsring
23.1	Hinterflansch bei Ausführung mit Rücklaufsperr	95	gerade Verschraubung
23.2	Hinterflansch bei Ausführung mit elektromagnetischer Bremse	96	Winkelverschraubung
24	Staublippendichtung (zwei auf jeder Seite)	101	Passfeder
24	Doppellippendichtung (bei Labyrinthausführung)	104	Distanzscheibe
25	O-Ring	120	Labyrinthdeckel
26	Wälzlager	121	Befestigungsschraube
27	Wälzlager	122	O-Ring
28	Wälzlager	123	Schmiernippel
		200	Dichtung
		201	Gewindenippel
		202	Scheibe



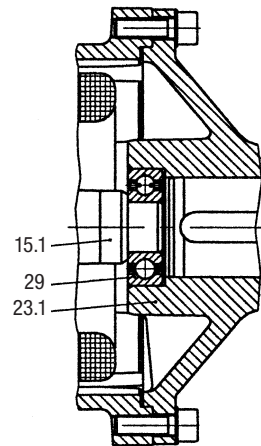
**Interroll-Trommelmotor
Serie 6300
Ø 320 mm
Typ TM 321**

Schnittzeichnung

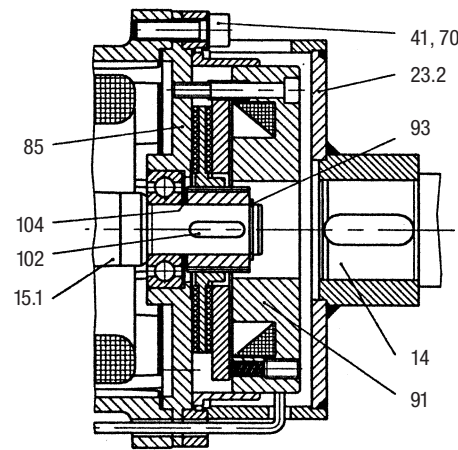
Labyrinthausführung



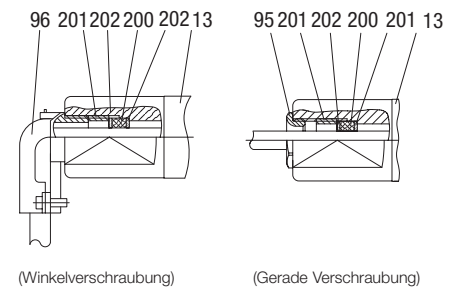
Ausführung mit Rücklaufsperr



Ausführung mit elektromagnetischer
Bremse



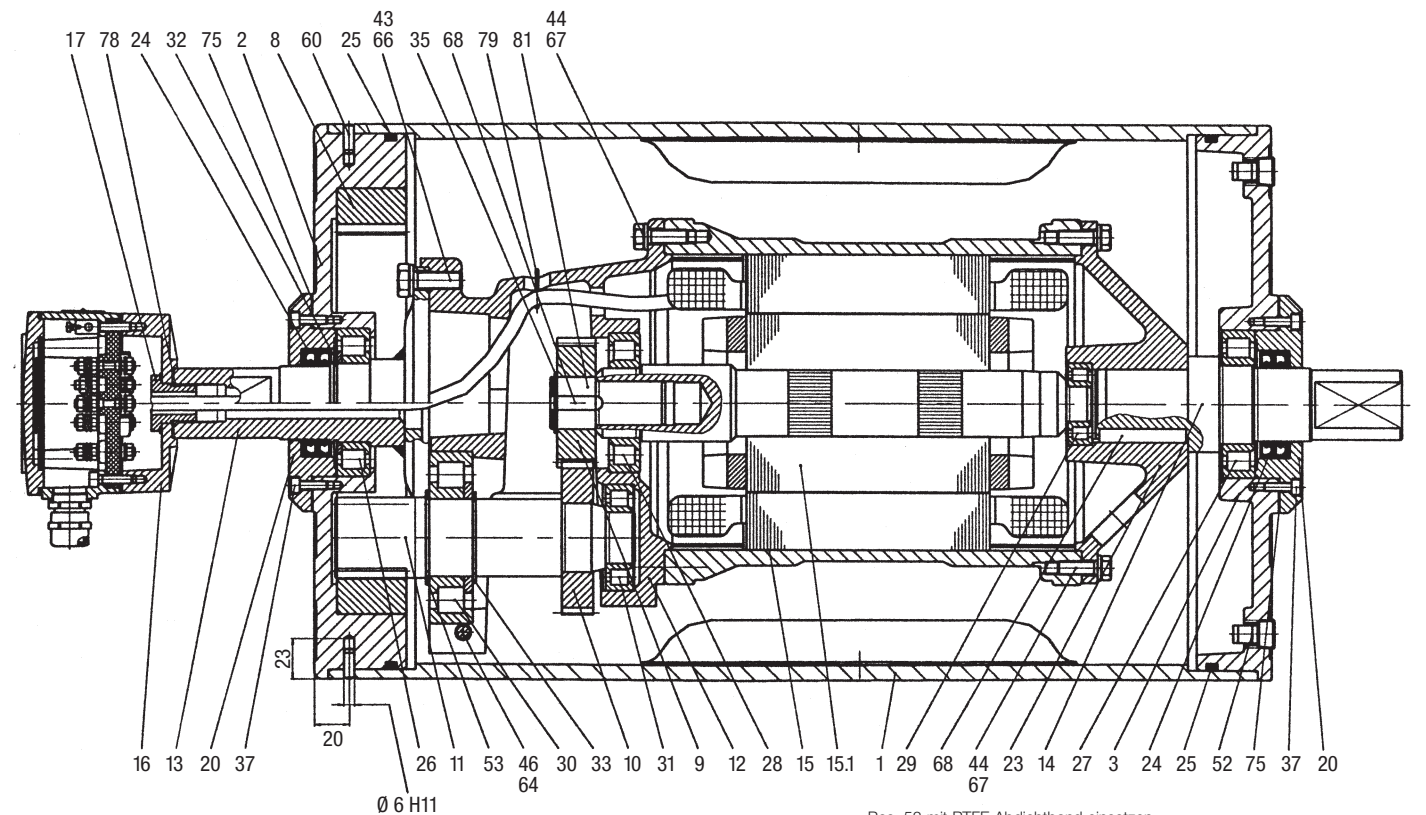
Kabelausführung



**Interroll-
Trommelmotor
Serie 6300
Ø 320 mm
Typ TM 323**

Schnittzeichnung

Pos.	Bezeichnung	Pos.	Bezeichnung	Pos.	Bezeichnung
1	Mantel	25	O-Ring	68	Passfeder
2	Lagerdeckel mit Innen- zahnkranz	26	Wälzlager	70	Federscheibe
3	Lagerdeckel	27	Wälzlager	75	Dichtung
8	Innenzahnkranz	28	Wälzlager	78	Dichtung
9	Rotorritzel	29	Wälzlager	79	Kabelbinder
10	Eingangsrade	30	Wälzlager	81	Ritzelwelle
11	Ausgangsritzel	31	Wälzlager	84	Hinterflansch für elektromagn. Bremse
12	Getriebegehäuse – Aluminiumguss	32	Sicherungsring	85.1	Zwischenflansch
13	Getriebezapfen (Vorderzapfen)	33	Sicherungsring	90	Rücklaufsperr
14	Verlängerungszapfen	35	Sicherungsringl	91	Elektromagnetische Bremse
15	Stator komplett	37	Innensechskant- schraube	93	Sicherungsring
15.1	Rotor	43	Sechskantschraube	94	Sechskantschraube
16	Klemmenkasten – komplett	44	Sechskantschraube	95	gerade Verschraubung
17	Verbindungsstück	45	Sechskantschraube	96	Winkelverschraubung
20	Abschlussdeckel	46	Sechskantschraube	99	Federscheibe
20.1	Abschlussdeckel mit Labyrinthnut	52	Ölablassschraube mit Magnet	101	Passfeder
23	Hinterflansch	53	Distanzscheibe	104	Distanzscheibe
24	Staublippendichtung (zwei auf jeder Seite)	60	Zylinderkerbstift	120	Labyrinthdeckel
		64	Sechskantmutter	121	Befestigungsschraube
		66	Federscheibe	122	O-Ring
		67	Federscheibe	123	Schmiernippel



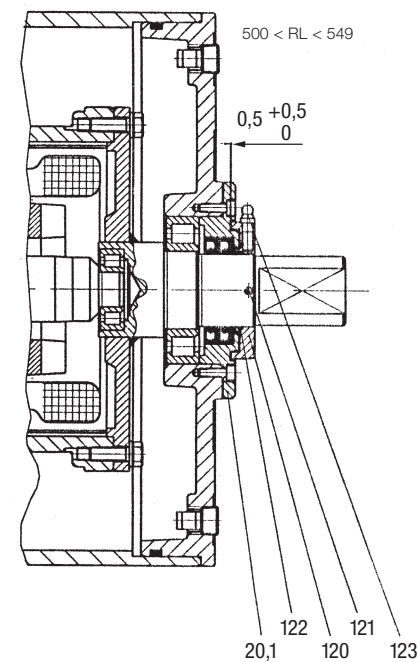
Pos. 52 mit PTFE Abdichtband einsetzen.

Klemmenkastendarstellung gilt für TM 233/400 5,5 kW

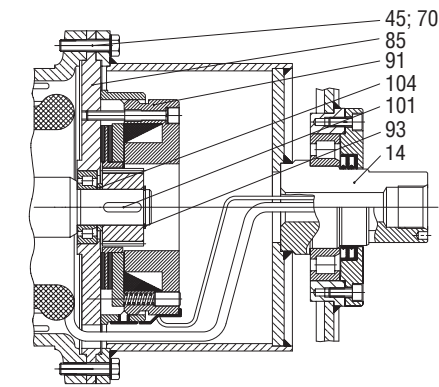
**Interroll-Trommelmotor
Serie 6300
Ø 320 mm
Typ TM 323**

Schnittzeichnung

Labyrinthausführung

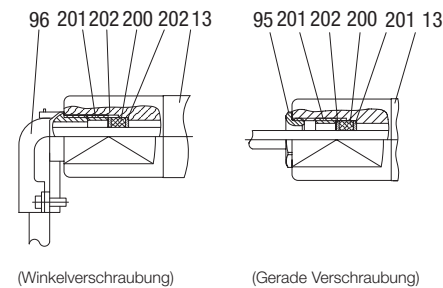


Ausführung mit elektromagnetischer
Bremse



Ausführung mit Rücklaufsperr

Kabelausführung



**Interroll-
Trommelmotor
Serie 6300
Ø 320 mm
Typ TM 323 –
3-stufig**

Schnittzeichnung

Pos. Bezeichnung

- 1 Mantel
- 2 Lagerdeckel mit Innenzahnkranz
- 3 Lagerdeckel
- 8 Innenzahnkranz
- 9 Rotorritzel
- 10 Eingangsräder
- 11 Ausgangsräder
- 12 Getriebegehäuse – Aluminiumguß
- 13 Getriebezapfen (Vorderzapfen)

Pos. Bezeichnung

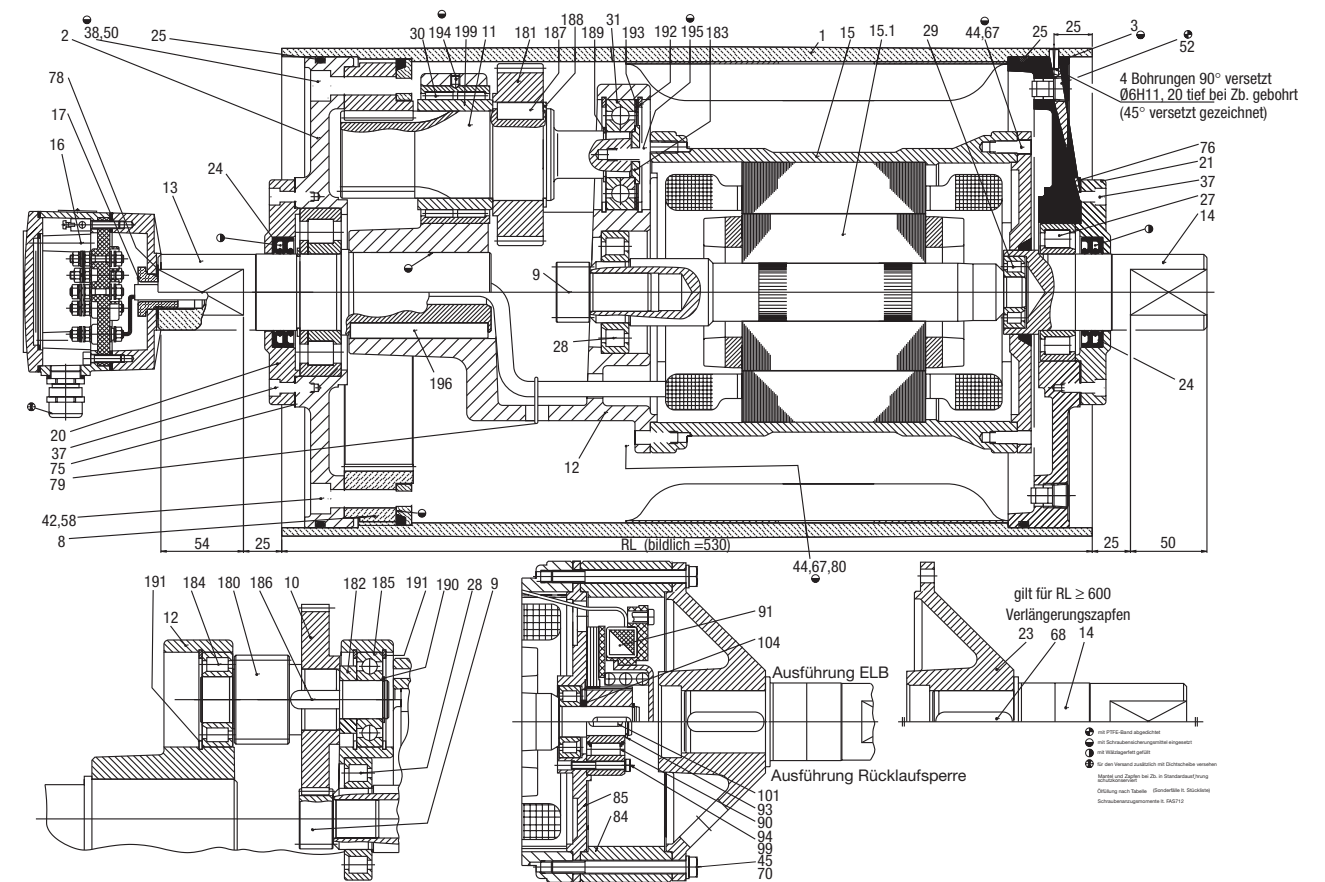
- 14 Verlängerungszapfen
- 15 Stator komplett
- 15.1 Rotor
- 16 Klemmenkasten – komplett
- 17 Verbindungsstück
- 20 Abschlußdeckel
- 20.1 Abschlußdeckel mit Labyrinthnut
- 23 Hinterflansch
- 24 Staublippendichtung (2 auf jeder Seite)
- 25 O-Ring
- 26 Wälzlager
- 27 Wälzlager
- 28 Wälzlager
- 29 Wälzlager
- 30 Wälzlager
- 31 Wälzlager
- 32 Sicherungsring
- 33 Sicherungsring
- 35 Sicherungsring
- 37 Innensechskantschraube
- 43 Sechskantschraube

Pos. Bezeichnung

- 44 Sechskantschraube
- 45 Sechskantschraube
- 46 Sechskantschraube
- 52 Ölablaßschraube mit Magnet
- 53 Distanzscheibe
- 60 Zylinderkerbstift
- 64 Sechskantmutter
- 66 Federscheibe
- 67 Federscheibe
- 68 Paßfeder
- 70 Federscheibe
- 75 Dichtung
- 78 Dichtung
- 79 Kabelbinder
- 81 Ritzelwelle
- 84 Hinterflansch für elektromagn. Bremse
- 85.1 Zwischenflansch
- 90 Rücklaufsperr
- 91 Elektromagnetische Bremse
- 93 Sicherungsring
- 94 Sechskantschraube gerade Verschraubung

Pos. Bezeichnung

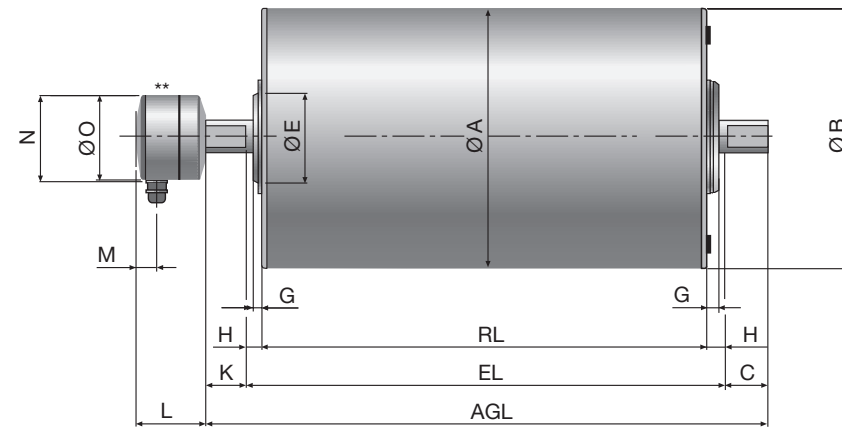
- 96 Winkelverschraubung
- 99 Federscheibe
- 101 Paßfeder
- 104 Distanzscheibe
- 120 Labyrinthdeckel
- 121 Befestigungsschraube
- 122 O-Ring
- 123 Schmiernippel
- 180 Zwischenritzelwelle
- 181 Zwischenrad
- 182 Distanzring
- 183 Distanzring
- 184 Zylinderrollenlager
- 185 Zylinderrollenlager
- 186 Paßfeder
- 187 Paßfeder
- 188 Sicherungsring
- 190 Sicherungsring
- 191 Sicherungsring
- 194 Gewindestift
- 196 Paßfeder
- 197 Sicherungsring
- 198 Distanzring



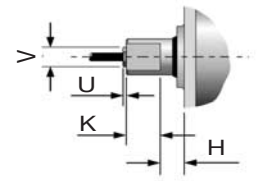
● mit IP54-Brems-Abgewandert
 ● mit Sechskantschraube/Sechskantmutter ausgestattet
 ● mit O-Ring/Sechskantmutter
 ● für den Einsatz in verschleiß- und schmutzbelasteter Umgebung
 ● Ölwanne mit Zapfen für Öl- in Standardausführung
 ● Ölwanne nach Tabelle, Größe 11, 12, 13
 ● Sechskantschrauben nach DIN 913

Serie 6300
 Ø 320 mm
 TM 321
 TM 323

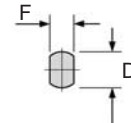
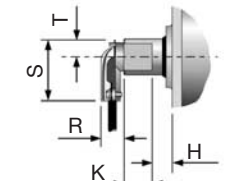
Trommelmotor – Standardausführung TM 321/TM 323



Ausführung mit gerader Verschraubung



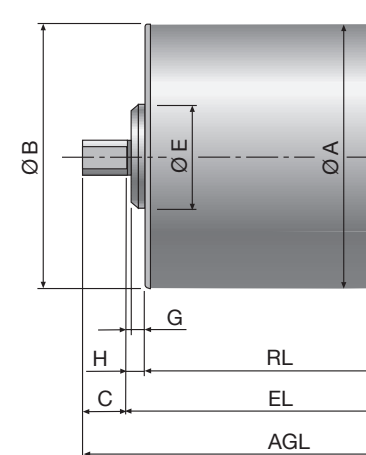
Ausführung mit Winkelverschraubung



Typ	Trommelmotor mit Klemmenkasten														mit gerader Verschraubung		mit Winkelverschraubung		
	A mm	B mm	C mm	D mm	E mm	F mm	G mm	H mm	K mm	L mm	M mm	N mm	N1 mm	O mm	U mm	V mm	R mm	S mm	T mm
TM 321	321	319	50	40	96	30	15	25	54	41	24	95	14		4	27	20	48	12
TM 323	321	319	50	40	125	30	15	25	54	87	27	107		105	4	27	20	48	12
TM 323*	321	319	50	50	148	40	11	25	55	87	27	107		105	4	27	20	48	12
Umlenktrummel																			
UT 323	321	319	50	40	125	30	14	25											

* Getriebe dreistufig
 ** dargestellter Klemmenkasten gilt für TM 323 ab 5,5 kW
 *** das Maß „N1“ gilt für den kleinen Klemmkasten, siehe TM 220 Seite 24

Umlenktrummel UT 323

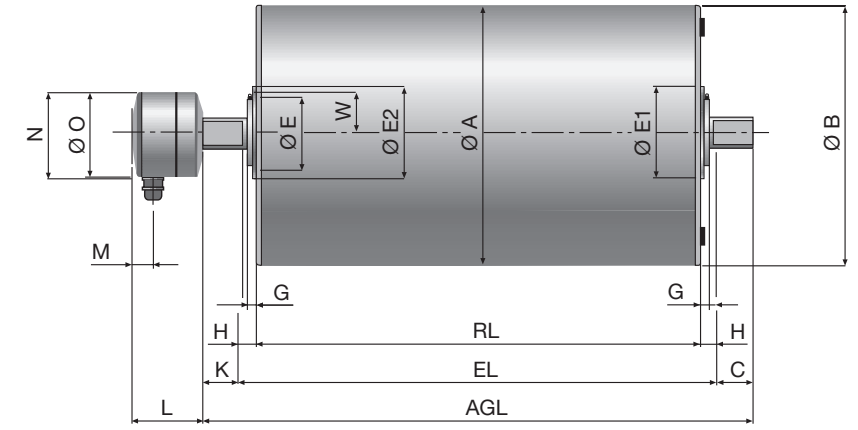


Sonderausführung

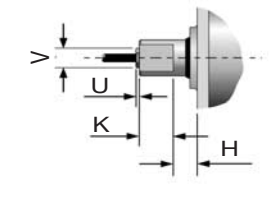
Serie 6700
 Ø 216 mm
 TM 220

Serie 6300
 Ø 320 mm
 TM 321
 TM 323

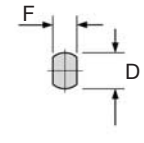
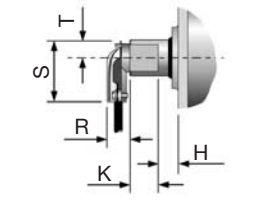
Trommelmotor mit nachschmierbaren Labyrinthdichtungen TM 220/TM 321/TM 323



Ausführung mit gerader Verschraubung



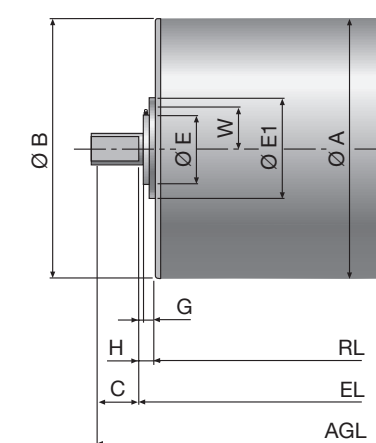
Ausführung mit Winkelverschraubung



Typ	Trommelmotor mit Klemmenkasten																	mit gerader Verschraubung		mit Winkelverschraubung		
	A mm	B mm	C mm	D mm	E mm	E1 mm	E2 mm	F mm	G mm	H mm	K mm	L mm	M mm	N mm	N1 mm	O mm	W mm	U mm	V mm	R mm	S mm	T mm
TM 220	216	214,5	43,5	40	85			30	19,5	21,5	41,5	41	24	95	14	95	52	4	27	20	48	12
TM 321	321	319	50	40	85			30	19,5	21,5	54	41	24	95	14	95	52	4	27	20	48	12
TM 323	321	319	50	40	79	125	125	30	19,5	25	54	87	27	107		105	52	4	27	20	48	12
TM 323*	321	319	50	50	92	148	148	40	11	25	55	87	27	107		105	56	4	27	20	48	12
Umlenktrummel																						
UT 220	216	214,5	43,5	40	85			30	19,5	21,5												
UT 323	321	319	50	40	79	125	125	30	19,5	25												

* Getriebe dreistufig
 ** dargestellter Klemmenkasten gilt für TM 323 ab 5,5 kW
 *** das Maß „N1“ gilt für den kleinen Klemmkasten, siehe TM 220 Seite 24

Umlenktrummel UT 220/UT 323



Serie 6300
 Ø 320 mm
 TM 323 P

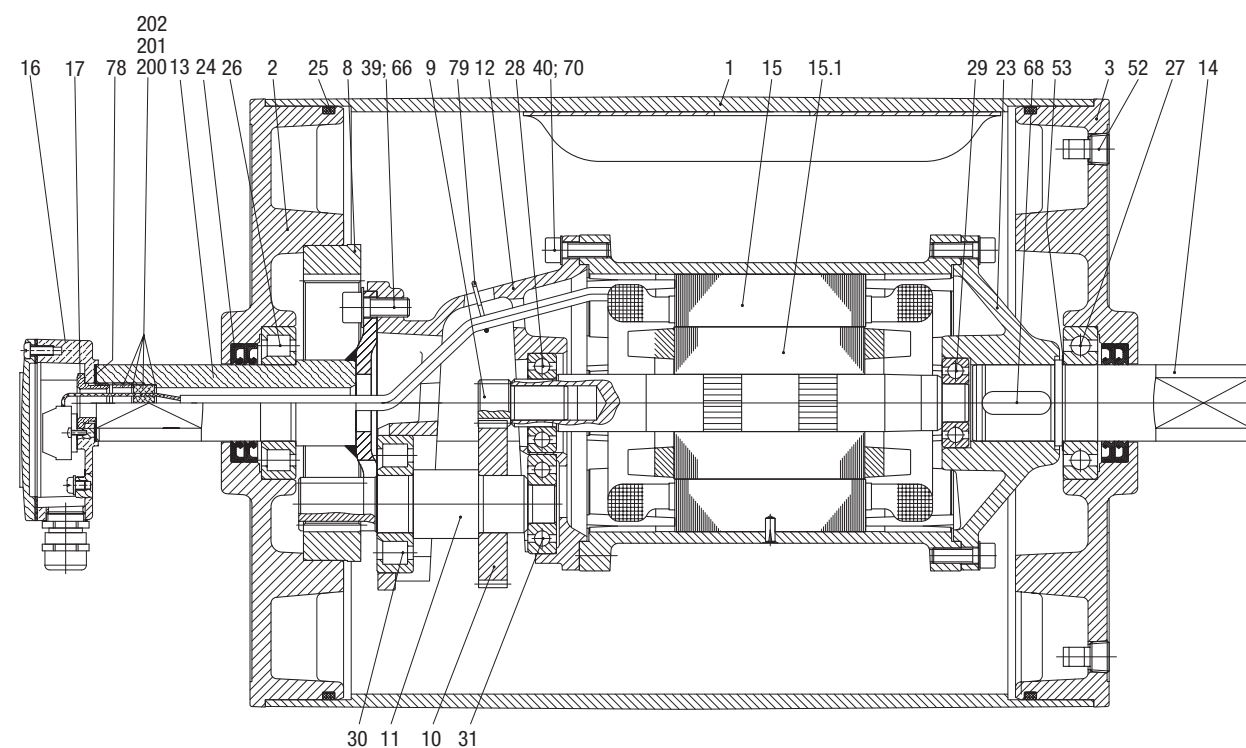
Motor	Leistung	Anzahl der Pole	Nenngeschwindigkeit bei Volllast 50 Hz m/s	Drehmoment Nm	Bandzugkraft N	Max. zulässiger Gurtzug T ₁ + T ₂ N	Masse* in kg für Standardausführung							
							RL in mm							pro 50 mm bis 1500
							500	550	600	650	700	750		
Polumschaltbare Motoren (nur für eine Bemessungsspannung lieferbar)	1,30/1,80 2,20/3,00	8 4	0,25	790	4970	14000	110	114	118	122	126	130	4 kg	
			0,50	668	4180									
			0,32	617	3844									
			0,63	531	3308									
			0,40	494	3078									
			0,80	418	2604									
	2,20/3,00 2,80/3,80	4 2	0,50	669	4181	14000	100	104	108	112	116	120	4 kg	
			1,00	425	2656									
			0,63	533	3321									
			1,25	342	2131									
			0,80	418	2604									
			1,60	285	1776									
	3,00/4,10 3,50/4,80	4 2	1,00	334	2081	14000	110	114	118	122	126	130	4 kg	
			2,00	228	1421									
			1,25	268	1670									
2,50			182	1134										
1,60			209	1302										
3,15			145	903										

* Masse für RL >1500 mm auf Anfrage

Interroll-Trommelmotor
 Serie 6300
 Ø 320 mm
 Typ TM 321

Schnittzeichnung

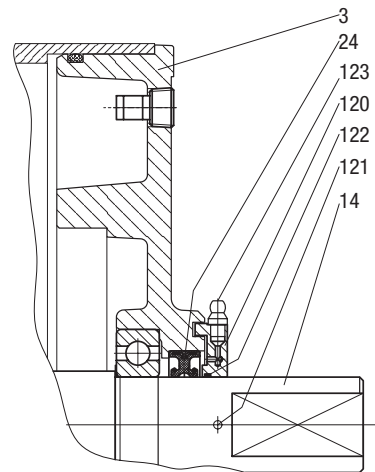
Pos.	Bezeichnung	Pos.	Bezeichnung
1	Mantel	29	Wälzlager (Freilauflager bei Rücklaufsperrenausführung)
2	Lagerdeckel mit Innenzahnkranz	30	Wälzlager
3	Lagerdeckel	31	Wälzlager
8	Innenzahnkranz	39	Innensechskantschraube
9	Rotorritzel	40	Innensechskantschraube
10	Eingangsrads	52	Ölablassschraube mit Magnet
11	Ausgangsritzel	53	Distanzscheibe
12	Getriebegehäuse – Aluminiumguß	66	Federscheibe
13	Getriebezapfen (Vorderzapfen)	68	Passfeder
14	Verlängerungszapfen	70	Zahnscheibe
15	Stator komplett	78	Dichtung
15.1	Rotor	79	Haltefeder
16	Klemmenkasten – komplett	85.1	Zwischenflansch
17	Verbindungsstück	91	Elektromagnetische Bremse
23	Hinterflansch	93	Sicherungsring
23.1	Hinterflansch bei Ausführung mit Rücklaufsperr	95	gerade Verschraubung
23.2	Hinterflansch bei Ausführung mit elektromagnetischer Bremse	96	Winkelverschraubung
24	Staublippendichtung (zwei auf jeder Seite)	101	Passfeder
24	Doppellippendichtung (bei Labyrinthausführung)	104	Distanzscheibe
25	O-Ring	120	Labyrinthdeckel
26	Wälzlager	121	Befestigungsschraube
27	Wälzlager	122	O-Ring
28	Wälzlager	123	Schmiernippel
		200	Dichtung
		201	Gewindenippel
		202	Scheibe



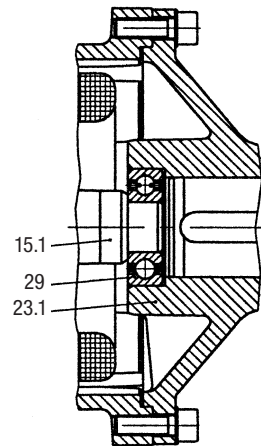
**Interroll-Trommelmotor
Serie 6300
Ø 320 mm
Typ TM 321**

Schnittzeichnung

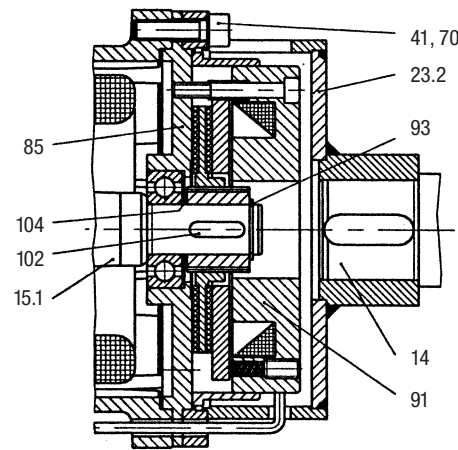
Labyrinthausführung



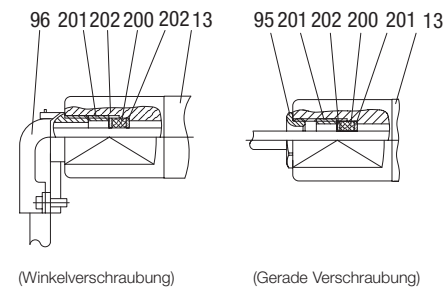
Ausführung mit Rücklaufsperr



Ausführung mit elektromagnetischer
Bremse



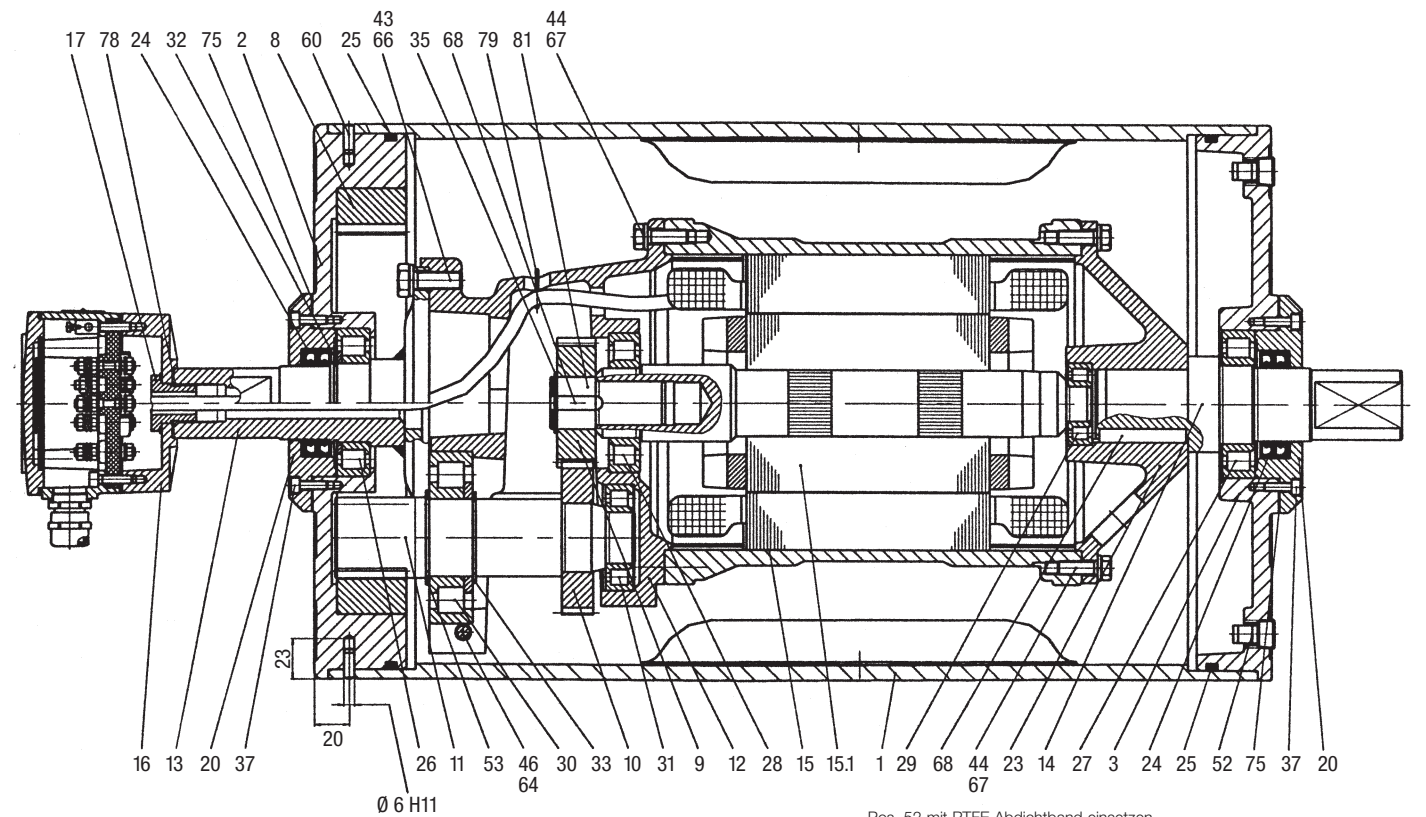
Kabelausführung



**Interroll-
Trommelmotor
Serie 6300
Ø 320 mm
Typ TM 323**

Schnittzeichnung

Pos.	Bezeichnung	Pos.	Bezeichnung	Pos.	Bezeichnung
1	Mantel	25	O-Ring	68	Passfeder
2	Lagerdeckel mit Innen- zahnkranz	26	Wälzlager	70	Federscheibe
3	Lagerdeckel	27	Wälzlager	75	Dichtung
8	Innenzahnkranz	28	Wälzlager	78	Dichtung
9	Rotorritzel	29	Wälzlager	79	Kabelbinder
10	Eingangsräder	30	Wälzlager	81	Ritzelwelle
11	Ausgangsritzel	31	Wälzlager	84	Hinterflansch für elektromagn. Bremse
12	Getriebegehäuse – Aluminiumguss	32	Sicherungsring	85.1	Zwischenflansch
13	Getriebezapfen (Vorderzapfen)	33	Sicherungsring	90	Rücklaufsperr
14	Verlängerungszapfen	35	Sicherungsringl	91	Elektromagnetische Bremse
15	Stator komplett	37	Innensechskant- schraube	93	Sicherungsring
15.1	Rotor	43	Sechskantschraube	94	Sechskantschraube
16	Klemmenkasten – komplett	44	Sechskantschraube	95	gerade Verschraubung
17	Verbindungsstück	45	Sechskantschraube	96	Winkelverschraubung
20	Abschlussdeckel	46	Sechskantschraube	99	Federscheibe
20.1	Abschlussdeckel mit Labyrinthnut	52	Ölablassschraube mit Magnet	101	Passfeder
23	Hinterflansch	53	Distanzscheibe	104	Distanzscheibe
24	Staublippendichtung (zwei auf jeder Seite)	60	Zylinderkerbstift	120	Labyrinthdeckel
		64	Sechskantmutter	121	Befestigungsschraube
		66	Federscheibe	122	O-Ring
		67	Federscheibe	123	Schmiernippel



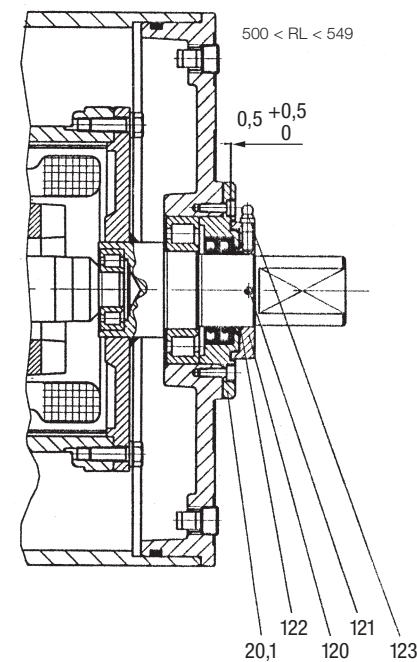
Pos. 52 mit PTFE Abdichtband einsetzen.

Klemmenkastendarstellung gilt für TM 233/400 5,5 kW

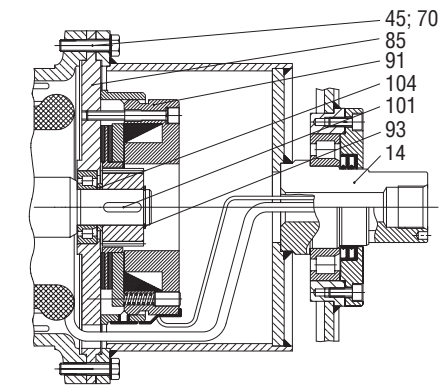
**Interroll-Trommelmotor
Serie 6300
Ø 320 mm
Typ TM 323**

Schnittzeichnung

Labyrinthausführung

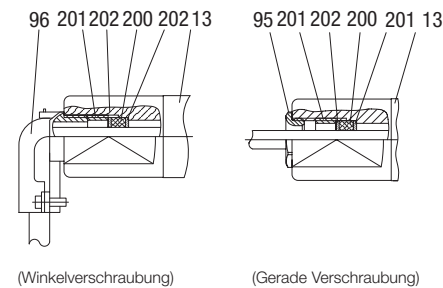


Ausführung mit elektromagnetischer
Bremse



Ausführung mit Rücklaufsperr

Kabelausführung



**Interroll-
Trommelmotor
Serie 6300
Ø 320 mm
Typ TM 323 –
3-stufig**

Schnittzeichnung

Pos. Bezeichnung

- 1 Mantel
- 2 Lagerdeckel mit Innenzahnkranz
- 3 Lagerdeckel
- 8 Innenzahnkranz
- 9 Rotorritzel
- 10 Eingangsräder
- 11 Ausgangsräder
- 12 Getriebegehäuse – Aluminiumguß
- 13 Getriebezapfen (Vorderzapfen)

Pos. Bezeichnung

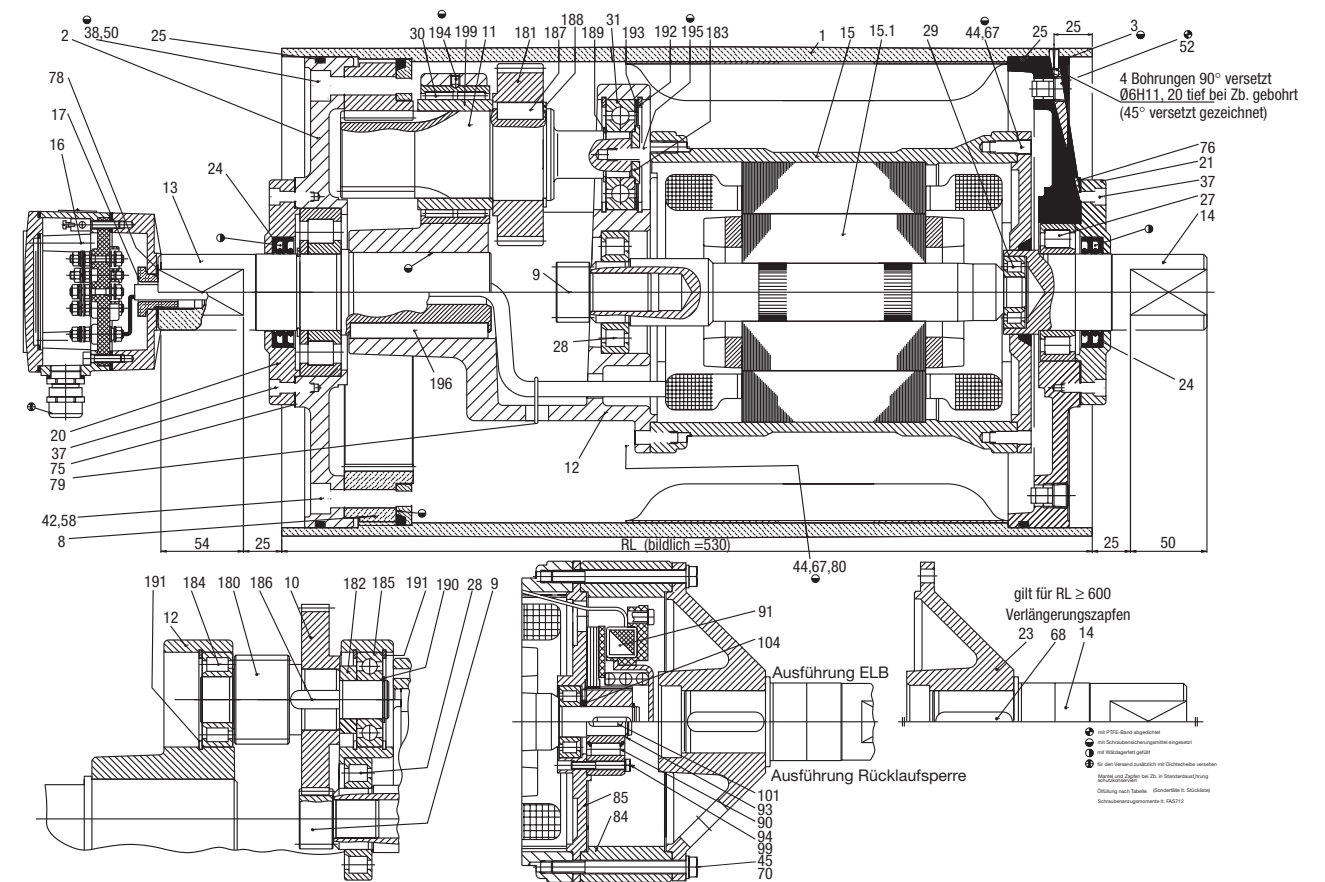
- 14 Verlängerungszapfen
- 15 Stator komplett
- 15.1 Rotor
- 16 Klemmenkasten – komplett
- 17 Verbindungsstück
- 20 Abschlußdeckel
- 20.1 Abschlußdeckel mit Labyrinthnut
- 23 Hinterflansch
- 24 Staublippendichtung (2 auf jeder Seite)
- 25 O-Ring
- 26 Wälzlager
- 27 Wälzlager
- 28 Wälzlager
- 29 Wälzlager
- 30 Wälzlager
- 31 Wälzlager
- 32 Sicherungsring
- 33 Sicherungsring
- 35 Sicherungsring
- 37 Innensechskantschraube
- 43 Sechskantschraube

Pos. Bezeichnung

- 44 Sechskantschraube
- 45 Sechskantschraube
- 46 Sechskantschraube
- 52 Ölablaßschraube mit Magnet
- 53 Distanzscheibe
- 60 Zylinderkerbstift
- 64 Sechskantmutter
- 66 Federscheibe
- 67 Federscheibe
- 68 Paßfeder
- 70 Federscheibe
- 75 Dichtung
- 78 Dichtung
- 79 Kabelbinder
- 81 Ritzelwelle
- 84 Hinterflansch für elektromagn. Bremse
- 85.1 Zwischenflansch
- 90 Rücklaufsperr
- 91 Elektromagnetische Bremse
- 93 Sicherungsring
- 94 Sechskantschraube gerade Verschraubung

Pos. Bezeichnung

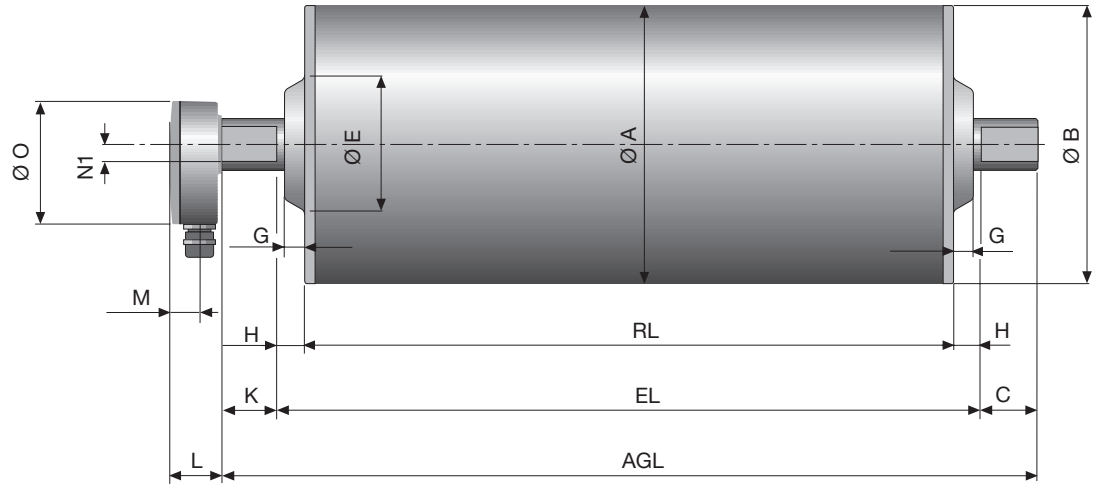
- 96 Winkelverschraubung
- 99 Federscheibe
- 101 Paßfeder
- 104 Distanzscheibe
- 120 Labyrinthdeckel
- 121 Befestigungsschraube
- 122 O-Ring
- 123 Schmiernippel
- 180 Zwischenritzelwelle
- 181 Zwischenrad
- 182 Distanzring
- 183 Distanzring
- 184 Zylinderrollenlager
- 185 Zylinderrollenlager
- 186 Paßfeder
- 187 Paßfeder
- 188 Sicherungsring
- 190 Sicherungsring
- 191 Sicherungsring
- 194 Gewindestift
- 196 Paßfeder
- 197 Sicherungsring
- 198 Distanzring



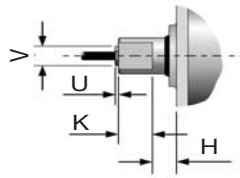


Serie 6700
 Ø 216 mm
 TM 220

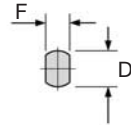
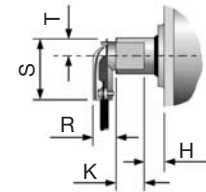
Trommelmotor – Standardausführung TM 220



Ausführung mit gerader Verschraubung

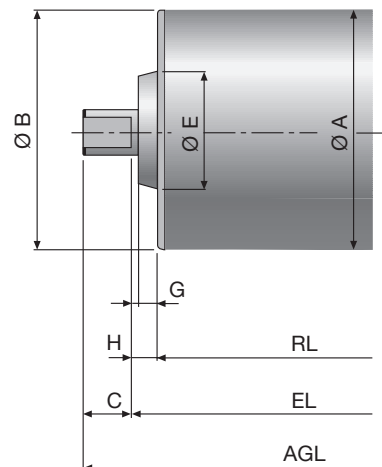


Ausführung mit Winkelverschraubung



Typ	Trommelmotor mit Klemmenkasten													mit gerader Verschraubung		mit Winkelverschraubung		
	A mm	B mm	C mm	D mm	E mm	F mm	G mm	H mm	K mm	L mm	M mm	N1 mm	O mm	U mm	V mm	R mm	S mm	T mm
TM 220	216	214,5	43,5	40	100	30	15,5	21,5	41,5	41	24	14	95	4	27	20	48	12
Umlenktrummel																		
UT 220	216	214,5	43,5	40	100	30	15,5	21,5										

Umlenktrummel UT 220





Serie 6700
 Ø 216 mm
 TM 220

Trommelmotor – Standardausführung	Motor		Nennge- schwin- digkeit bei Volllast 50 Hz m/s	Dreh- moment Nm	Band- zug- kraft N	Max. zu- lässiger Gurtzug T ₁ + T ₂ N	Masse** in kg für Standardausführung											
	Leistung kW/HP	Anzahl der Pole					RL in mm											
							400	450	500	550	600	650	700	750	800	pro 50 mm bis 1500		
2,20/ 3,00	4	0,32	705	6558	25000*	-	-	-	-	-	-	-	-	-	-	-	3 kg	
		0,40	564	5246	-	-	-	-	-	-	-	-	-	-	-	-	-	-
		0,50	451	4195	-	-	-	-	-	-	-	-	-	-	-	-	-	-
		0,63	358	3330	-	-	-	-	-	-	-	-	-	-	-	-	-	-
		0,80	282	2623	-	-	-	-	-	-	-	-	-	-	-	-	-	-
		1,00	226	2102	11500	-	55	58	61	64	67	70	73	76	-	-	-	3 kg
		1,25	180	1674	-	-	-	-	-	-	-	-	-	-	-	-	-	-
		1,60	140	1302	-	-	-	-	-	-	-	-	-	-	-	-	-	-
		2,00	115	1070	-	-	-	-	-	-	-	-	-	-	-	-	-	-
		2,50	90	837	-	-	-	-	-	-	-	-	-	-	-	-	-	-
3,00/ 4,00	4	0,50	616	5730	25000*	-	-	-	-	-	-	-	-	-	-	-	3 kg	
		0,63	481	4476	-	-	-	-	-	-	-	-	-	-	-	-	-	
		0,80	385	3581	-	-	-	-	-	-	-	-	-	-	-	-	-	
		1,00	307	2856	-	-	-	-	-	-	-	-	-	-	-	-	-	
		1,25	245	2279	11500	-	-	60	63	66	69	72	75	78	-	-	-	3 kg
		1,60	192	1786	-	-	-	-	-	-	-	-	-	-	-	-	-	-
		2,00	154	1433	-	-	-	-	-	-	-	-	-	-	-	-	-	
		2,50	123	1144	-	-	-	-	-	-	-	-	-	-	-	-	-	
4,00/ 5,50	2	0,63	684	6349	25000*	-	-	-	-	-	-	-	-	-	-	-	3 kg	
		0,80	539	5000	-	-	-	-	-	-	-	-	-	-	-	-	-	
		1,00	431	4009	-	-	-	-	-	-	-	-	-	-	-	-	-	
		1,25	345	3200	11500	-	-	60	63	66	69	72	75	78	-	-	-	3 kg
		1,60	255	2500	-	-	-	-	-	-	-	-	-	-	-	-	-	
2,00	204	2000	-	-	-	-	-	-	-	-	-	-	-	-	-	-		
2,50	163	1600	-	-	-	-	-	-	-	-	-	-	-	-	-	-		
Umlenktrommel						11500	25	27	29	31	33	35	37	39	41	2 kg		

* Getriebe dreistufig
 ** Masse für RL >1500 mm auf Anfrage



Serie 6700
 Ø 216 mm
 TM 220P

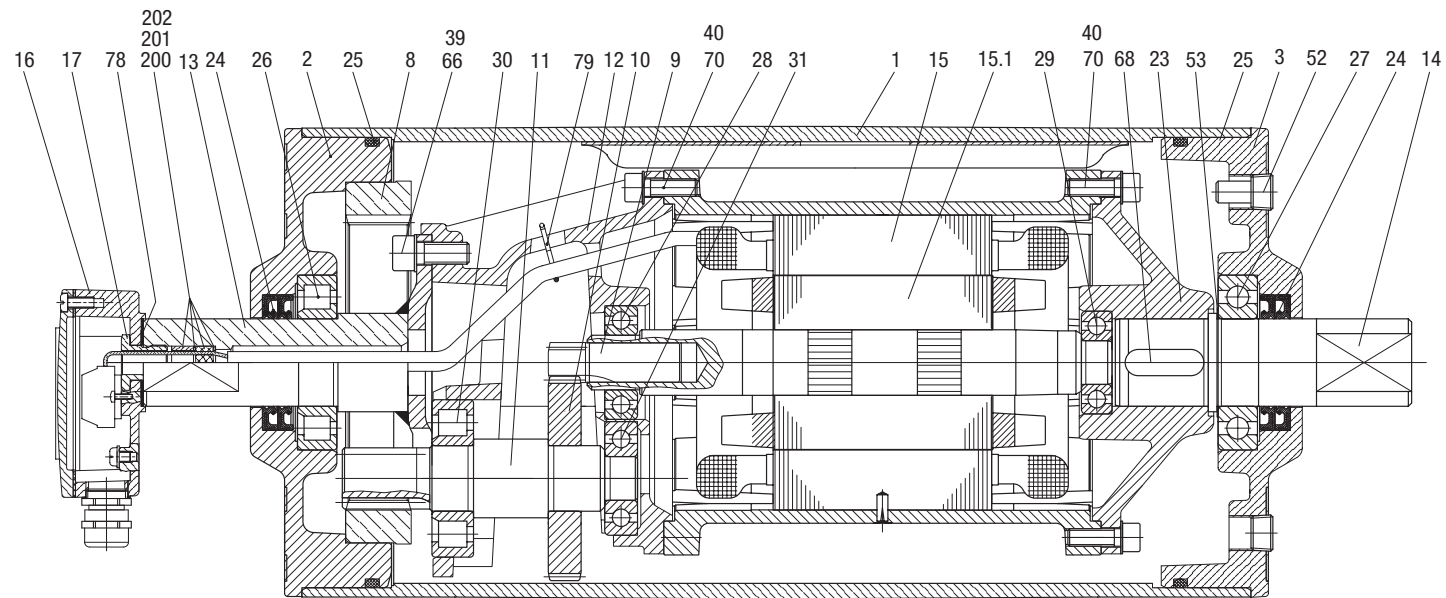
Trommelmotor – polumschalbar (nur für eine Bemessungsspannung lieferbar)	Motor		Nennge- schwin- digkeit bei Volllast 50 Hz m/s	Dreh- moment Nm	Band- zug- kraft N	Max. zu- lässiger Gurtzug T ₁ + T ₂ N	Masse* in kg für Standardausführung											
	Leistung kW/HP	Anzahl der Pole					RL in mm											
							400	450	500	550	600	650	700	750	800	pro 50 mm bis 1500		
0,70/1,00 1,10/1,50	8 4	0,25	285	2651	-	-	-	-	-	-	-	-	-	-	-	-	-	
		0,50	226	2102	-	-	-	-	-	-	-	-	-	-	-	-	-	
		0,32	223	2074	-	-	-	-	-	-	-	-	-	-	-	-	-	
		0,63	178	1656	-	-	-	-	-	-	-	-	-	-	-	-	-	
		0,40	179	1665	11500	-	51	56	61	66	69	72	75	78	-	-	-	3 kg
		0,80	141	1312	-	-	-	-	-	-	-	-	-	-	-	-	-	-
		0,50	143	1330	-	-	-	-	-	-	-	-	-	-	-	-	-	-
		1,00	112	1042	-	-	-	-	-	-	-	-	-	-	-	-	-	-
		0,63	113	1051	-	-	-	-	-	-	-	-	-	-	-	-	-	-
		1,25	90	837	-	-	-	-	-	-	-	-	-	-	-	-	-	-
0,80/1,10 1,00/1,40	4 2	0,50	163	1516	-	-	-	-	-	-	-	-	-	-	-	-	-	
		1,00	102	949	-	-	-	-	-	-	-	-	-	-	-	-	-	
		0,63	130	1209	-	-	-	-	-	-	-	-	-	-	-	-	-	
		1,25	82	763	-	-	-	-	-	-	-	-	-	-	-	-	-	
		0,80	102	949	11500	46	49	52	57	62	65	68	71	74	-	-	-	3 kg
		1,60	64	595	-	-	-	-	-	-	-	-	-	-	-	-	-	-
		1,00	82	763	-	-	-	-	-	-	-	-	-	-	-	-	-	
		2,00	51	474	-	-	-	-	-	-	-	-	-	-	-	-	-	
		1,25	65	605	-	-	-	-	-	-	-	-	-	-	-	-	-	
		2,50	41	381	-	-	-	-	-	-	-	-	-	-	-	-	-	
1,00/1,40 1,40/1,90	4 2	0,50	204	1898	-	-	-	-	-	-	-	-	-	-	-	-	-	
		1,00	143	1330	-	-	-	-	-	-	-	-	-	-	-	-	-	
		0,63	162	1507	-	-	-	-	-	-	-	-	-	-	-	-	-	
		1,25	114	1060	-	-	-	-	-	-	-	-	-	-	-	-	-	
		0,80	128	1191	11500	-	-	52	54	57	60	63	66	69	72	-	-	3 kg
		1,60	89	828	-	-	-	-	-	-	-	-	-	-	-	-	-	
		1,00	102	949	-	-	-	-	-	-	-	-	-	-	-	-	-	
		2,00	71	660	-	-	-	-	-	-	-	-	-	-	-	-	-	
		1,25	82	763	-	-	-	-	-	-	-	-	-	-	-	-	-	
		2,50	57	530	-	-	-	-	-	-	-	-	-	-	-	-	-	
1,50/2,00 1,90/2,60	4 2	0,50	307	2856	-	-	-	-	-	-	-	-	-	-	-	-	-	
		1,00	194	1805	-	-	-	-	-	-	-	-	-	-	-	-	-	
		0,63	243	2260	-	-	-	-	-	-	-	-	-	-	-	-	-	
		1,25	155	1442	-	-	-	-	-	-	-	-	-	-	-	-	-	
		0,80	191	1776	11500	-	-	58	61	64	67	70	73	76	-	-	-	3 kg
		1,60	121	1126	-	-	-	-	-	-	-	-	-	-	-	-	-	
		1,00	153	1423	-	-	-	-	-	-	-	-	-	-	-	-	-	
		2,00	97	902	-	-	-	-	-	-	-	-	-	-	-	-	-	
		1,25	123	1144	-	-	-	-	-	-	-	-	-	-	-	-	-	
		2,50	78	726	-	-	-	-	-	-	-	-	-	-	-	-	-	

*Masse für RL >1500 mm auf Anfrage

Interroll-Trommelmotor
Ø 216 mm
Serie 6700
Typ TM 220

Schnittzeichnung

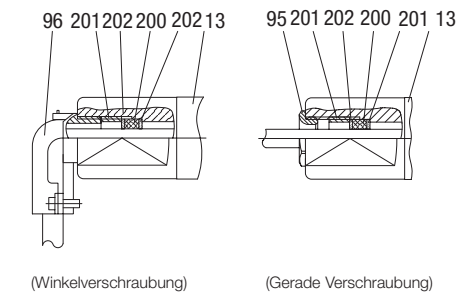
Pos.	Bezeichnung	Pos.	Bezeichnung
1	Mantel	39	Innensechskantschraube
2	Lagerdeckel mit Innenzahnkranz	40	Innensechskantschraube
3	Lagerdeckel	41	Innensechskantschraube
8	Innenzahnkranz	52	Ölablassschraube mit Magnet
9	Rotorritzel	53	Distanzscheibe
10	Eingangsräder	66	Federscheibe
11	Ausgangsritzel	68	Passfeder
12	Getriebegehäuse	70	Zahnscheibe
13	Getriebezapfen	78	Dichtung
14	Verlängerungszapfen	79	Haltefeder
15	Stator komplett	85.1	Zwischenflansch
15.1	Rotor	91	Elektromagnetische Bremse
16	Klemmenkasten komplett	93	Sicherungsring
17	Verbindungsstück	95	gerade Verschraubung
23	Hinterflansch	96	Winkelverschraubung
23.1	Hinterflansch bei Ausführung mit Rücklauf Sperre	101	Passfeder
23.2	Hinterflansch bei Ausführung mit elektromagnetischer Bremse	104	Distanzscheibe
24	Staublippendichtung (zwei auf jeder Seite)	120	Labyrinthdeckel
24	Doppellippendichtung (bei Labyrinthausführung)	121	Befestigungsschraube
25	O-Ring	122	O-Ring
26	Wälzlager	123	Schmiernippel
27	Wälzlager	124	Distanzscheibe
28	Wälzlager	200	Dichtung
29	Wälzlager (Freilauf bei Rücklaufsperrenausführung)	201	Gewindenippel
30	Wälzlager	202	Scheibe
31	Wälzlager		



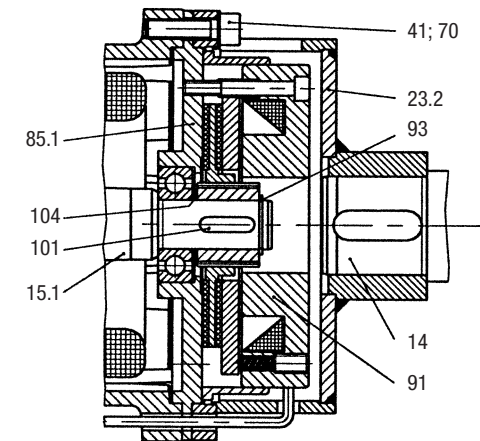
Interroll-Trommelmotor
Ø 216 mm
Serie 6700
Typ TM 220

Schnittzeichnung

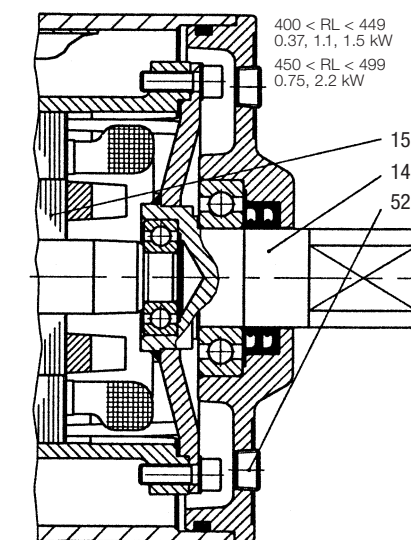
Kabelausführung



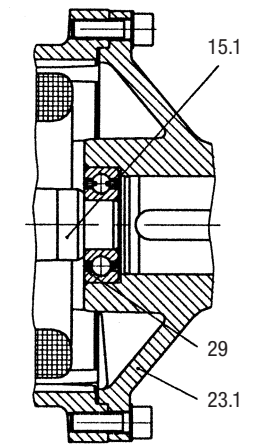
Ausführung mit elektromagnetischer Bremse



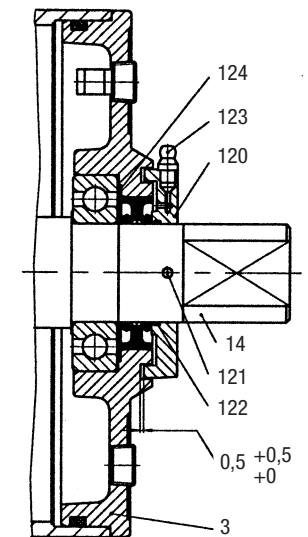
Kurze Version



Ausführung mit Rücklauf Sperre



Labyrinthausführung



**Interroll-Trommelmotor
Serie 6700
Ø 216 mm
Typ TM 220 – 3-stufig**

Schnittzeichnung

Pos.	Bezeichnung	Pos.	Bezeichnung
1	Mantel	66	Federscheibe
2	Lagerdeckel mit Innenzahnkranz	68	Passfeder
3	Lagerdeckel	70	Zahnscheibe
8	Innenzahnkranz	78	Dichtung
9	Rotorritzel	79	Haltefeder
10	Eingangsrade	85.1	Zwischenflansch
11	Ausgangsritzel	91	Elektromagnetische Bremse
12	Getriebegehäuse	93	Sicherungsring
13	Getriebezapfen	95	gerade Verschraubung
14	Verlängerungszapfen	96	Winkelverschraubung
15	Stator komplett	101	Passfeder
15.1	Rotor	104	Distanzscheibe
16	Klemmenkasten komplett	120	Labyrinthdeckel
17	Verbindungsstück	121	Befestigungsschraube
23	Hinterflansch	122	O-Ring
23.1	Hinterflansch bei Ausführung mit Rücklauf Sperre	123	Schmiernippel
23.3	Hinterflansch bei Ausführung mit elektromagnetischer Bremse	124	Distanzscheibe
24	Staublippendichtung (zwei auf jeder Seite)	180	Zwischenritzelwelle
24	Doppellippendichtung (bei Labyrinthausführung)	181	Zwischenrad
25	O-Ring	182	Distanzring
26	Wälzlager	183	Distanzring
27	Wälzlager	184	Zylinderrollenlager
28	Wälzlager	185	Zylinderrollenlager
29	Wälzlager (Freilauf bei Rücklaufsperrenausführung)	186	Passfeder
30	Wälzlager	187	Passfeder
31	Wälzlager	188	Sicherungsring
39	Innensechskantschraube	190	Sicherungsring
40	Innensechskantschraube	191	Sicherungsring
41	Innensechskantschraube	194	Gewindestift
52	Ölablassschraube mit Magnet	196	Passfeder
53	Distanzscheibe	197	Sicherungsring
		198	Distanzring
		200	Dichtung
		201	Gewindenippel
		202	Scheibe

