
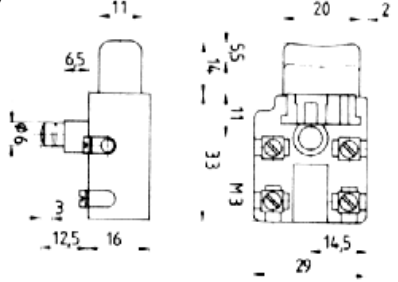

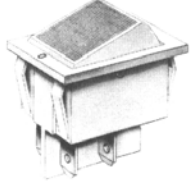
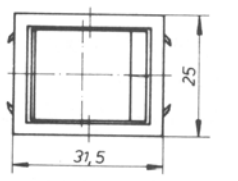
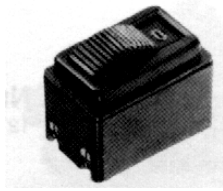
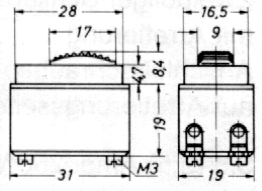
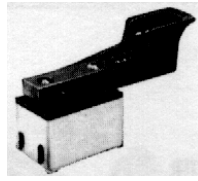
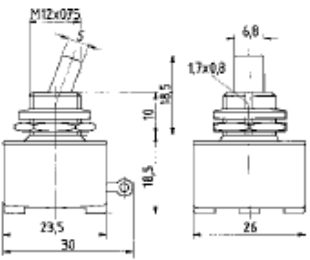

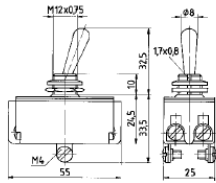


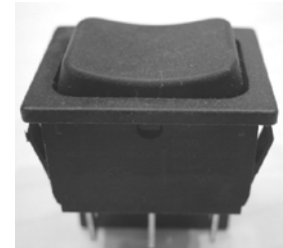
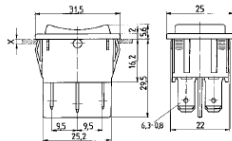
511	1281.0101	Zweipoliger Schließer mit Arretierung, staubgeschützt 8(8)A, 250V	7,00		
376	1278.0301	Zweipoliger Schließer mit Arretierung und Kondensator- befestigungslaschen geeignet für Bosch 4(2,5)A, 250V	5,30		
505		Zweipoliger Taster , beleuchtet Gehäuse weiß, Wippe grün mir Flachsteckanschluß 6,3mm 16(4)A 250V	4,50		
399	0045.1402	Zweipoliger Ausschalter mit Kennzeichnung 0-1 4(4)A, 250V	10,75		
249	0045.0701	Zweipoliger Schließer geeignet für Fein 4(4)A, 250V Abmessungen siehe Schalter Nr. 318	13,15		
110	0133.0101	Zweipoliger Umschalter für Zentralbefestigung mit Lötanschluß 2A 250V	8,95		

506	1835.3112	Zweipoliger Wippschalter 16 (4) A 250V~ Ausschalter beleuchtet Wippe ROT, Gehäuse SCHWARZ Stecker 6,3mm	4,05		
506c	1835.3117	Zweipoliger Wippschalter 16 (4) A 250V~ Ausschalter beleuchtet Wippe GRÜN, Gehäuse WEISS Stecker 6,3mm	5,05		
507b	1834.3312	Umschalter unbeleuchtet 16 (4) A 250V~ Wippe SCHWARZ, Gehäuse SCHWARZ Stecker 6,3mm	3,30		
121	0132.0101	Zweipoliger Ausschalter für Zentralbefestigung mit Lötanschluß 2A 250V	7,40		
516		Zweipoliger Warmgerätestecker Temperatur 155°C Farbe: schwarz Abstand der Befestigungslöcher: 36mm 10A, 250V	2,50		
365	0175.0201	Zweipiger Umschalter für Zentralbefestigung mit Scvraubanschluß mit Metallhebel	37,55		

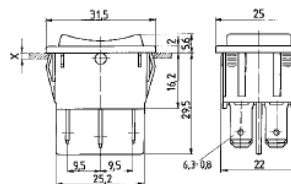
367 0190.0201 Zweipoliger Umschalter für 50,35
 Zentralbefestigung mit Schraubanschluß
 mit Metallhebel
 10A 250V



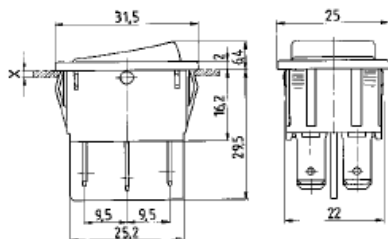
508 1839.3402 Umschalter mit AUS-Stellung in der Mitte 4,40
 beidseitig tastend
 Wippe schwarz, Gehäuse schwarz
 6 (4) A 250V



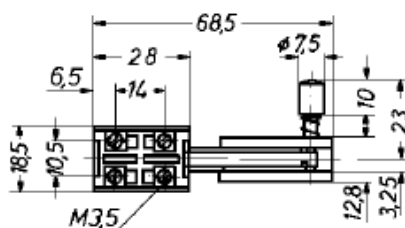
508a 1839.1507 Umschalter mit AUS-Stellung in der Mitte 4,15
 (mit Einschaltkennzeichnung)
 Wippe schwarz, Gehäuse schwarz
 6 (4) A 250A

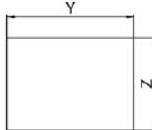
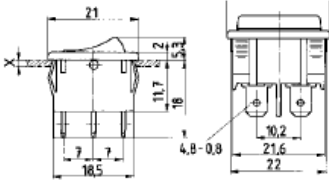
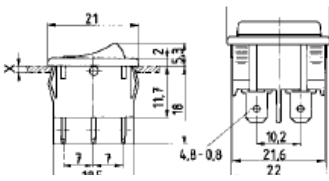
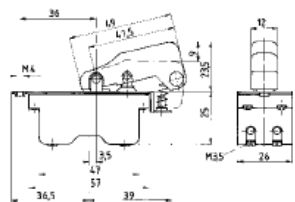
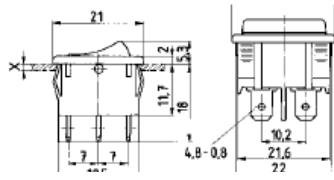
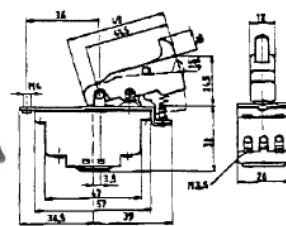


603 1834.3402 Zweipoliger Taster/Wechsler unbeleuchtet 3,30
 4 (2) A 250V
 schwarz



380 1274.0201 Zweipoliger Schließer 11,40
 Mit Arretierung
 8(8) Amp. 250V~
 Geeignet z.B. für ELU

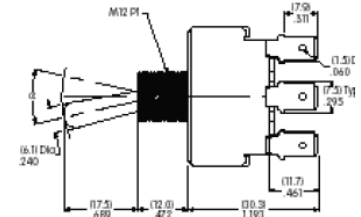
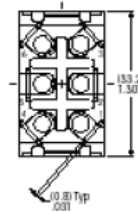


461a	1832.3311	Ausschalter unbeleuchtet 16 (4) Amp. 250V~ Weiß, weiß Flachstecker 6,3mm	2,85	 <table border="1" data-bbox="1189 414 1420 488"> <thead> <tr> <th>X</th> <th>Y</th> <th>Z</th> </tr> </thead> <tbody> <tr> <td>0,75...1,25</td> <td>30,0^{-0,1}</td> <td>22^{+0,2}</td> </tr> <tr> <td>1,25...2</td> <td>30,2^{-0,1}</td> <td>22^{+0,2}</td> </tr> <tr> <td>2 ...3</td> <td>30,6^{-0,1}</td> <td>22^{+0,2}</td> </tr> </tbody> </table>	X	Y	Z	0,75...1,25	30,0 ^{-0,1}	22 ^{+0,2}	1,25...2	30,2 ^{-0,1}	22 ^{+0,2}	2 ...3	30,6 ^{-0,1}	22 ^{+0,2}
X	Y	Z														
0,75...1,25	30,0 ^{-0,1}	22 ^{+0,2}														
1,25...2	30,2 ^{-0,1}	22 ^{+0,2}														
2 ...3	30,6 ^{-0,1}	22 ^{+0,2}														
463	1802.1102	Zweipolige Wippschalter Schutzklasse II 10 (4) Amp. 250V~ Ausschalter unbeleuchtet Schwarz, schwarz Flachstecker 4,8mm	2,00													
463a	1802.1108	Zweipolige Wippschalter Schutzklasse II 10 (4) Amp. 250V~ Ausschalter unbeleuchtet Mit Einschaltkennzeichnung 0 - I Schwarz, schwarz Flachstecker 4,8mm	2,00													
532	1263.0201	Zweipoliger Schließer Ohne Arretierung 10 (10) Amp. 250V~	15,35													
575	1804.1102	Zweipolige Wippschalter Schutzklasse II 10 (4) Amp. 250V~ Umschalter Schwarz, schwarz Flachstecker 4,8mm	2,40													
577	1361.0101	Zweipoliger Schließer mit Arretierung Mit Verzögerungskontakt Schutzklasse II Verzögerungszeit 0,2 ... 0,7 s bei 20°C Bei Anlaufbegrenzung bis 2,3kW 250V~ geeignet	28,40													

590

Zweipolige Umschalter
 Für Zentralbefestigung
 15 Amp. 250V~
 Mit Flachsteckanschluß 6,3mm

20,45

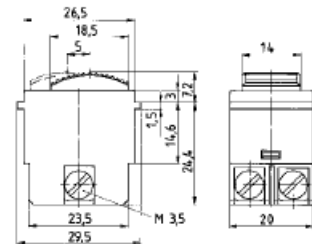


604

1205.0101

Zweipoliger Schiebe-Umschalter
 Schutzklasse II
 Geeignet für FEIN
 10 (6) Amp. 250V~

9,20



621

1264.1601

Zweipoliger Schließer ohne Arretierung
 (bis 16A Motorlast verwendbar)
 Schutzklasse II
 16 (16) Amp. 250V ~
 Geeignet für Hilti T 60 und 2



nicht mehr lieferbar